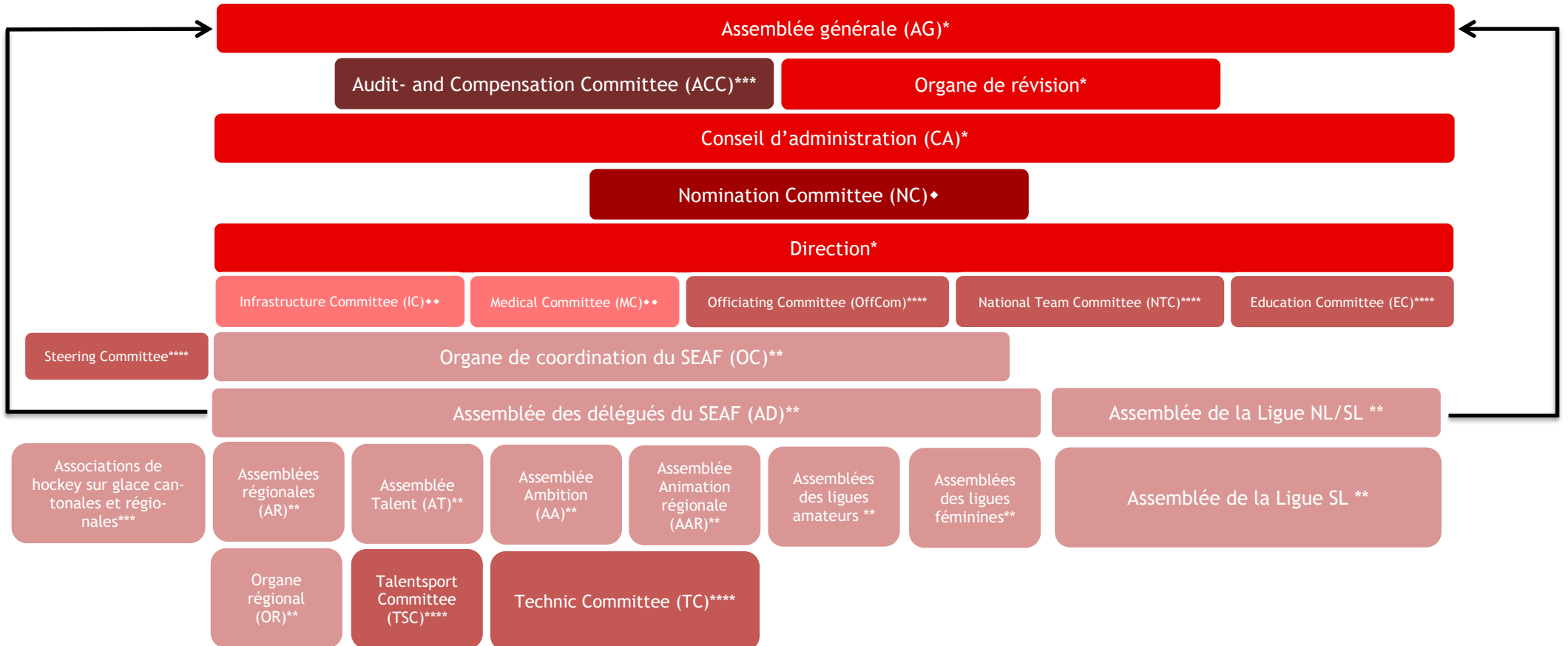




Organigramme Organisation générale

Annexe - 3 Règlement d'organisation



Légende :

Organes*	Autres organes dotées de compétences décisionnelles**	Comité statutaire***	Comités opérationnels****	Commissions du Conseil d'administration♦	Commissions de la Direction♦♦
----------	---	----------------------	---------------------------	--	-------------------------------