

SITUATION INITIALE / QUESTION

QUESTIONS POUR UNE RÉFLEXION PERSONNELLE

- 1) La formule vous convient-elle ? **Succès = talent * chance * motivation**
- 2) Comment décririez-vous et pondéreriez-vous les différents critères ?
- 3) Quels sont les critères de scouting importants pour vous dans l'identification du potentiel ?
- 4) Jusqu'à quel âge définit-on la "promotion des talents" ? Combien de temps un joueur devient-il meilleur ?
- 5) Comment jugez-vous "l'individualisation par rapport au sport d'équipe" dans le développement des talents du hockey sur glace ?
- 6) Pouvons-nous développer (former) des compétences non techniques (Softskills)? Ou sont-ils donnés par le biais du caractère ?

DÉVELOPPEMENT DU TALENT SWISS ICE HOCKEY

WEBINAIRE: MARKUS GRAF, DIR. YOUTH SPORTS & DEVELOPMENT



MARKUS GRAF

"CV"



- TODAY
 - DIR. YOUTH SPORTS & DEVELOPMENT SIHF (14 JAHRE)
- SPORT
 - 15 YEARS PRO-SPIELER (NL)
 - 10 YEARS HEADCOACH (NLB / RL)
 - 4 YEARS GM / HEAD OF DEVELOPMENT
- JOB
 - TEACHER / ADULT-INSTRUCTOR USER-SOFTWARE
- SPECIALS
 - 2X SWISS CHAMPION
 - MEMBER OF "IIHF DEV. & COACHING COMMITTEE" (8 YEARS)
 - INVENTOR OF THE "TRANSFER SYSTEM" / "LABEL" SIHF





SUCCÈS / PERFORMANCE = TALENT * MOTIVATION * CHANCE



KEYNOTE

**"SUCCESS & WINNING"
ARE NOT
SYNONYMOUS**



LA FORMULE DU SUCCÈS POUR SIMPLIFIER UN ESSAI ...

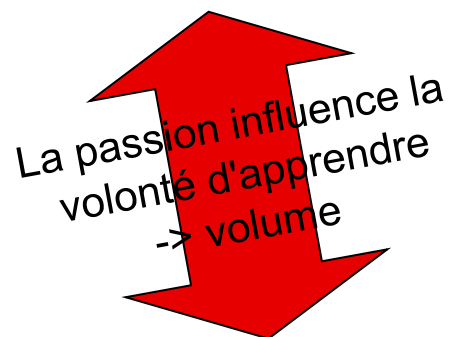
= Talent

*

Motivation

*

Chance



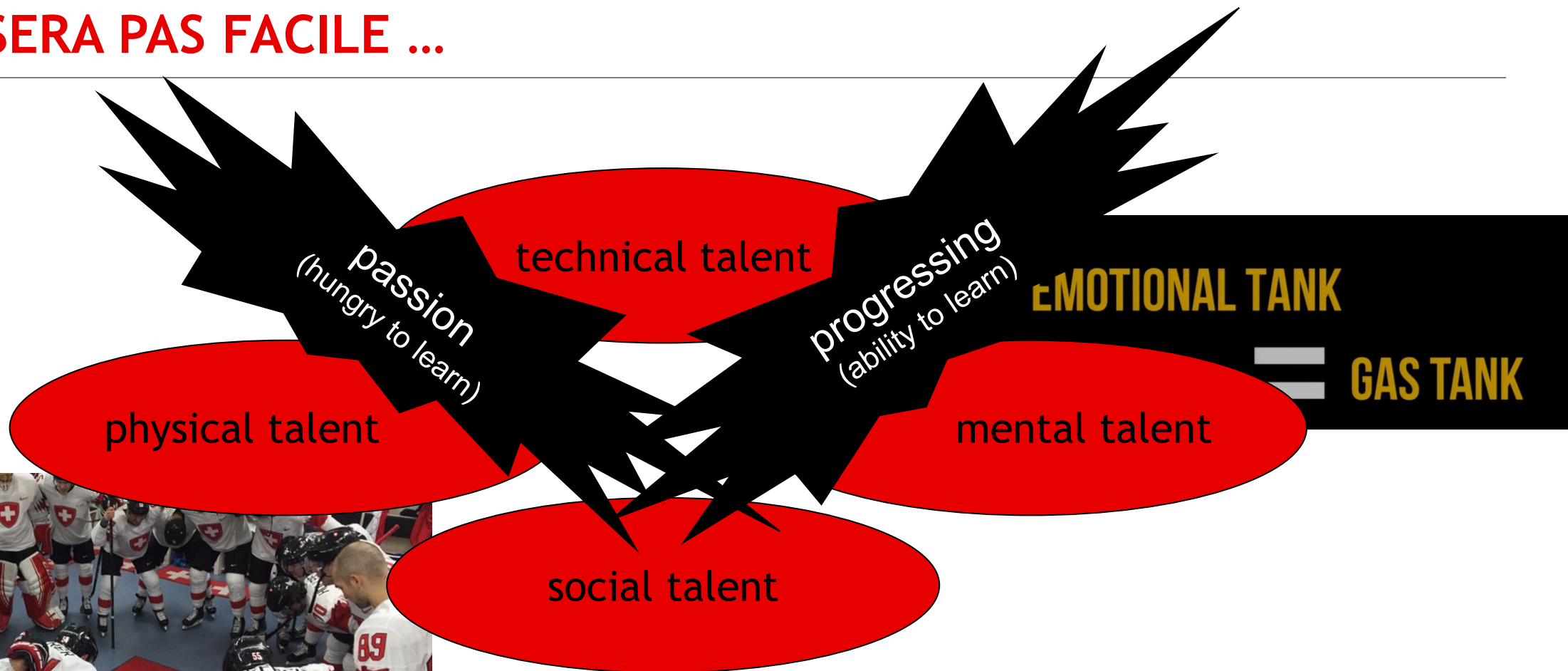
= Compétence *

Volonté *

Environnement /
Ressource

LA QUESTION DU TALENT

CE NE SERA PAS FACILE ...



ÉQUIPES NATIONALES + DÉVELOPPEMENT DES TALENTS

Nationalteams

objectifs de résultat

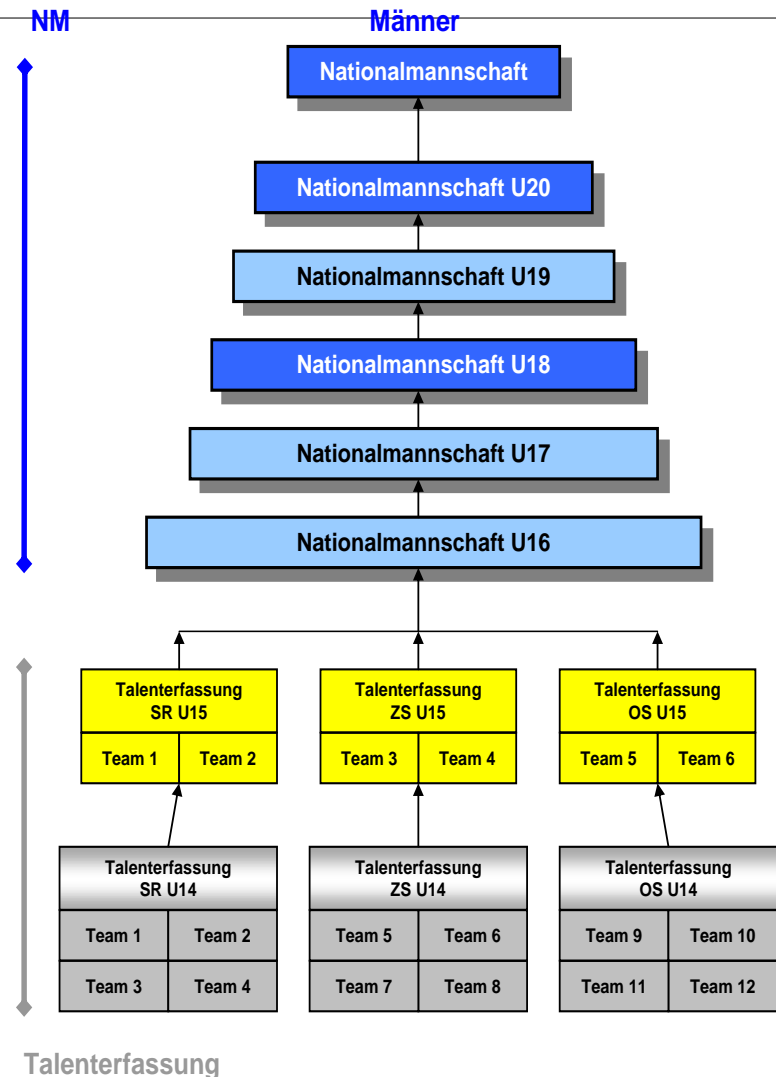
- objectifs de formation

évaluation des talents

U15: **Promotion:** 6 équipes régionales

- U14: **Promotion:** 12 équipes cantonales

- U13: «aucune sélection»
-> formation de base



DÉVELOPPEMENT DES TALENTS

«LES BONNES POUR PLUS TARD » - À LA RECHERCHE DE RÉPONSES

Quand choisissons-nous ?

Comment mesurer ?

qu'est-ce qu'un talent ?

Qu'est-ce que nous mesurons ?

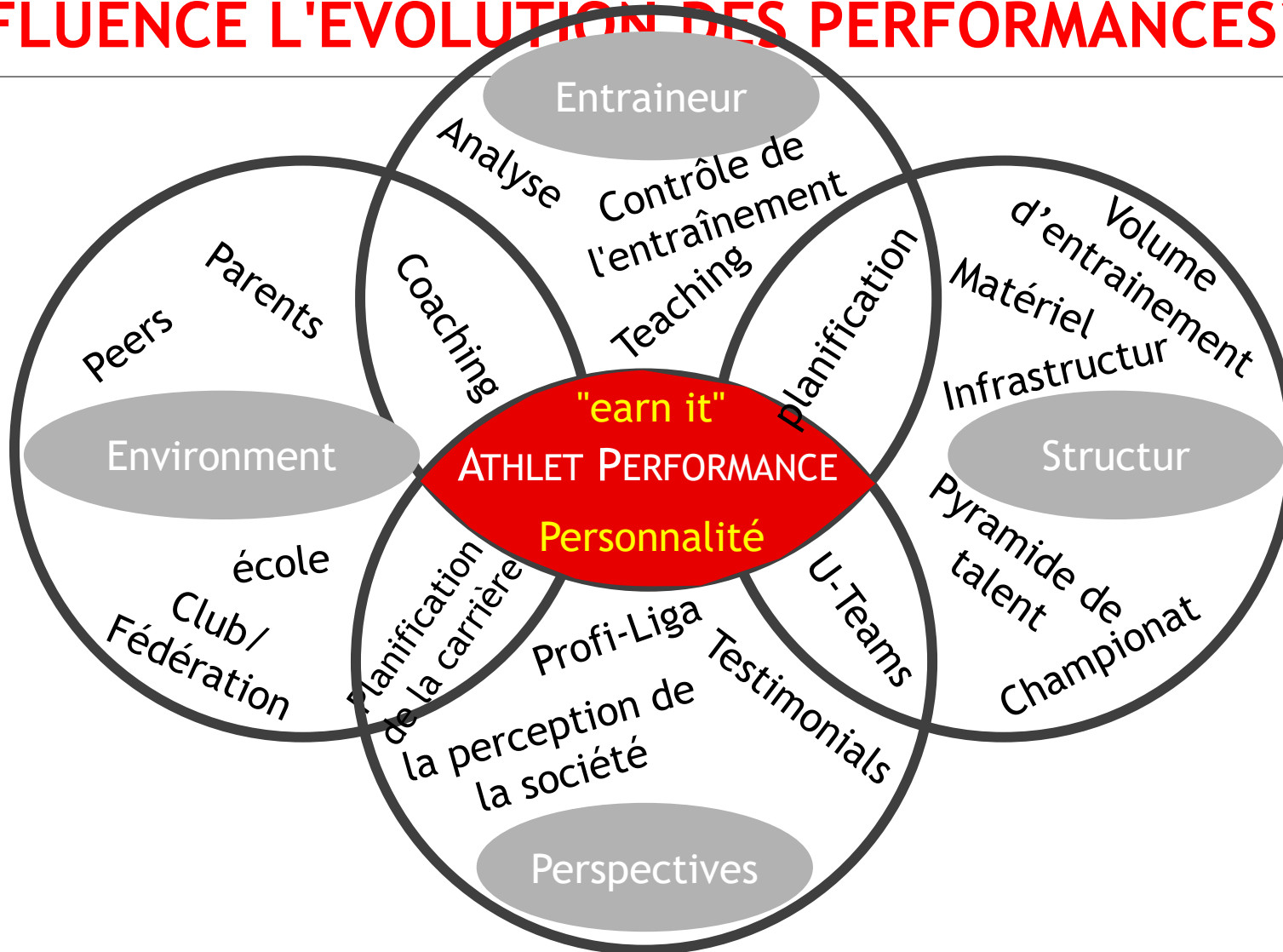
Qui décide ?

Qu'est-ce que l'avenir a besoin ?



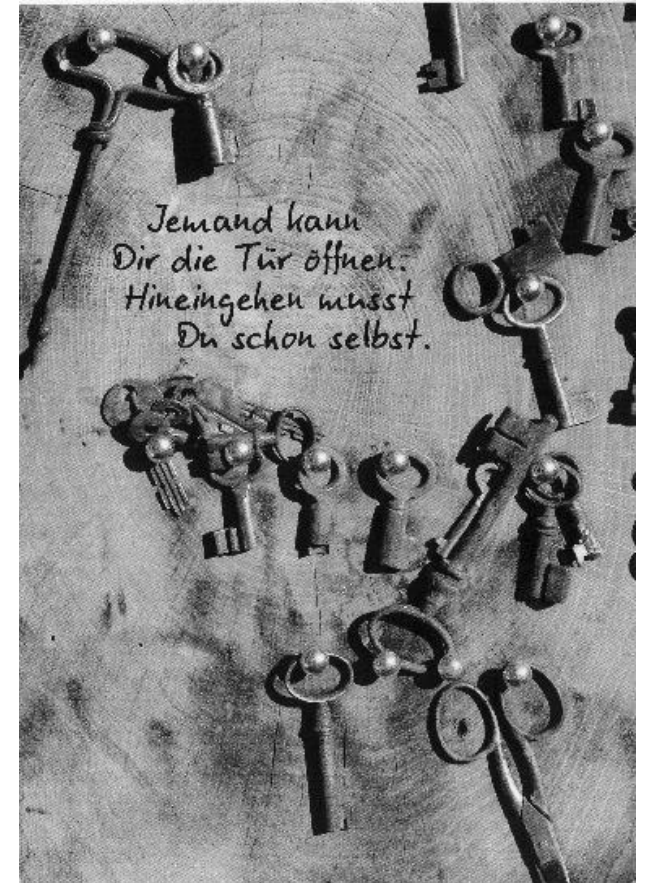
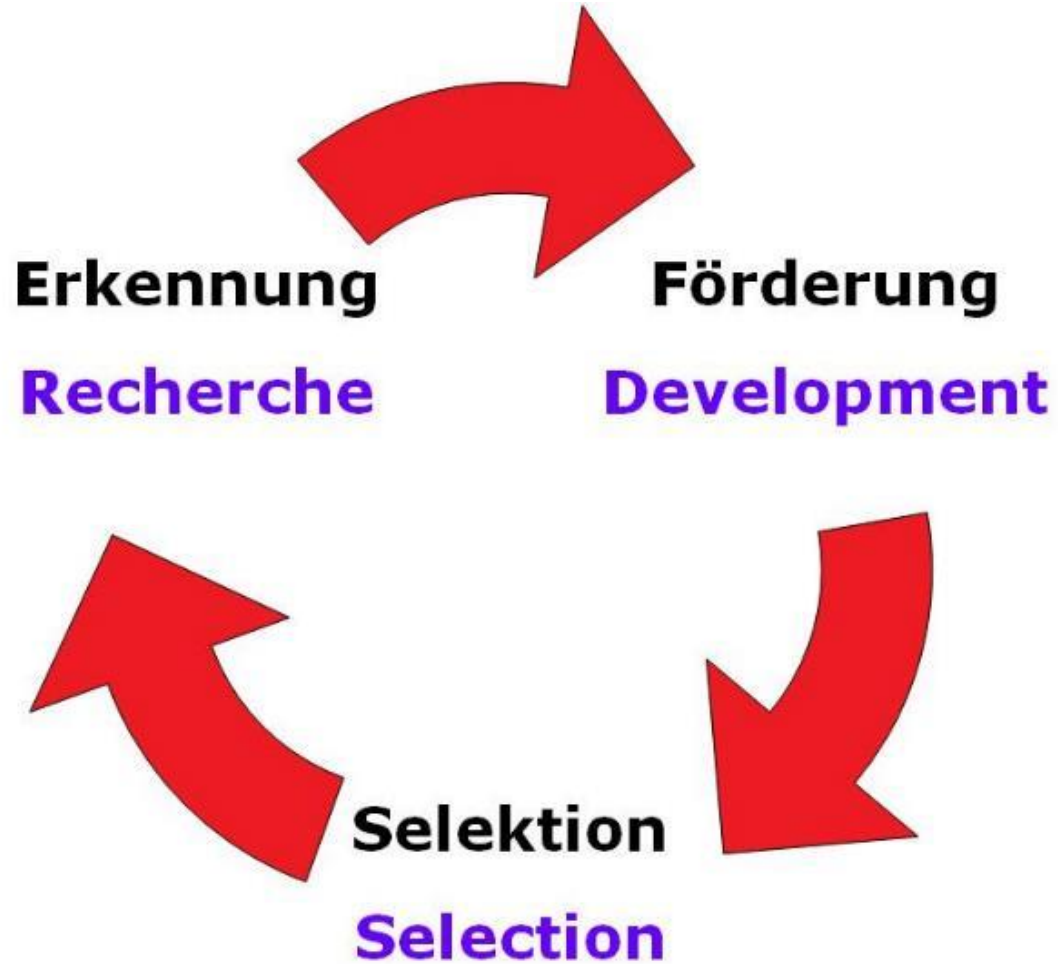
DÉVELOPPEMENT DES TALENTS

CE QUI INFLUENCE L'ÉVOLUTION DES PERFORMANCES?



DÉVELOPPEMENT DES TALENTS

ORDRE + OBJECTIFS



DÉVELOPPEMENT DES TALENTS

CONCEPT



Recherche

- Recherche des Athlète : parcours de l'athlète, soutien, communication, Commitment dans le développement des talents

Development

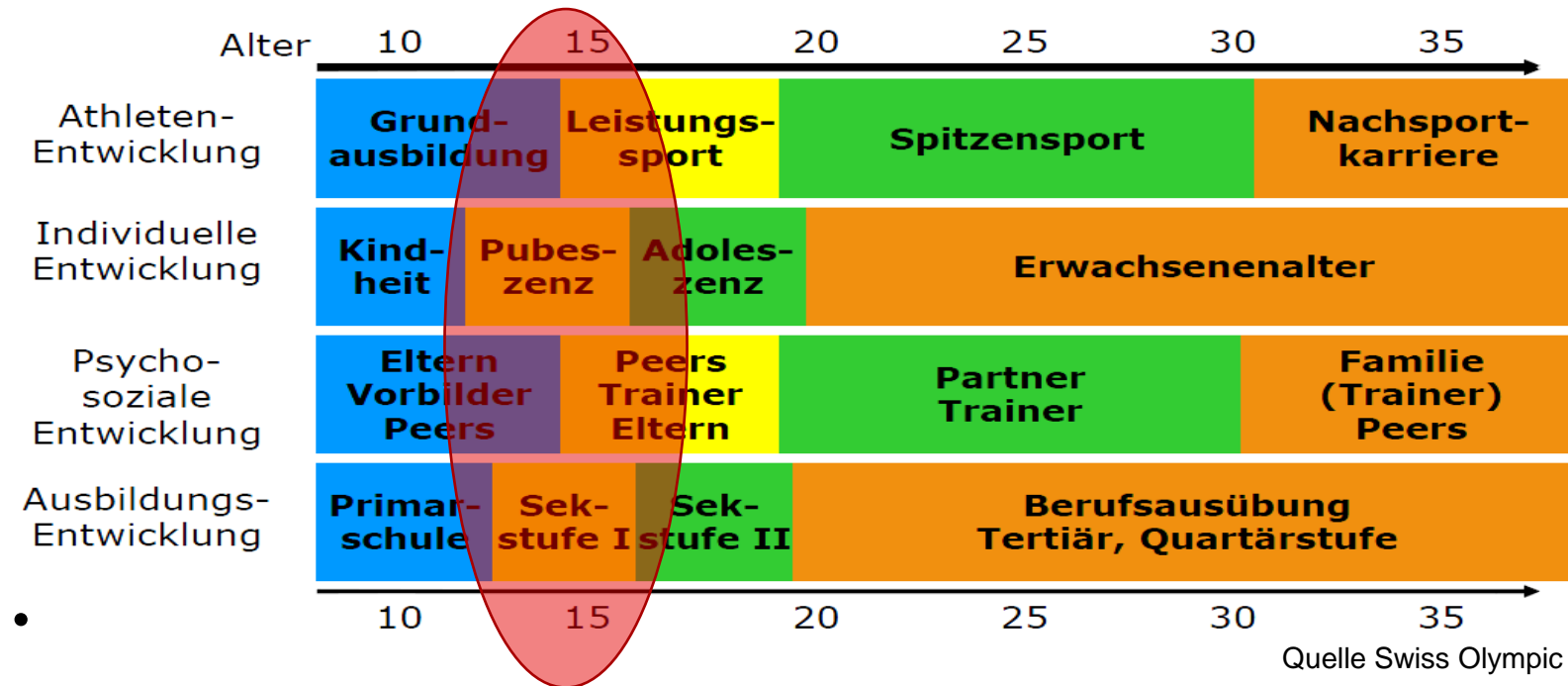
- entraînement stationnaire, soutien aux clubs, travail de détail, style de vie de haute performance

Sélection

- Évaluation du potentiel, décision sur la prochaine étape, mesures d'individualisation

DÉVELOPPEMENT DES TALENTS

MAÎTRISER LES TRANSITIONS

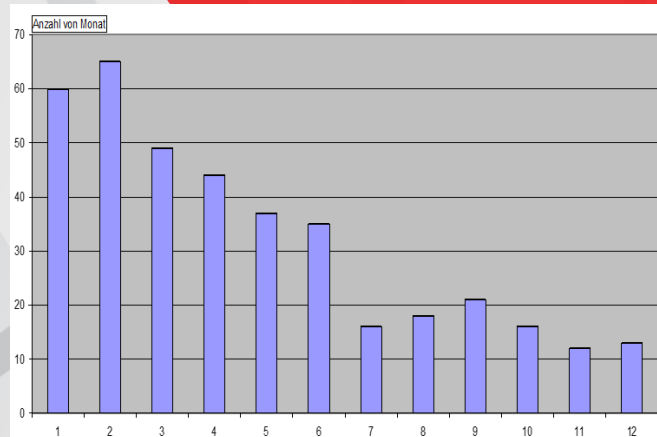


- High Performance Lifestyle aide à maîtriser les transitions
- Apprendre à se focaliser
- satisfaction élevée en matière de formation, motivation, productivité, = peu d'abandons

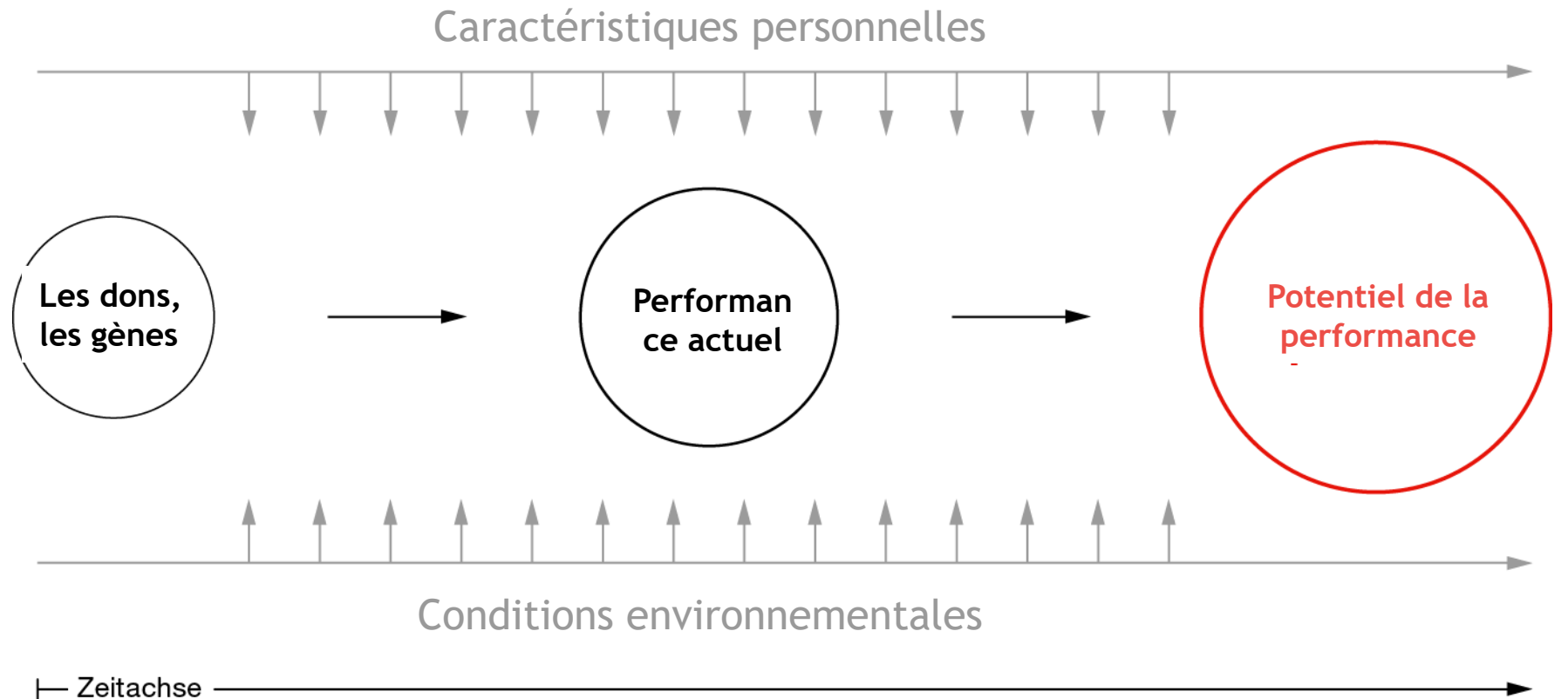
DÉVELOPPEMENT DES TALENTS

LE MOT LE PLUS CÉLÈBRE DANS LA PROMOTION DU SPORT!

Talent

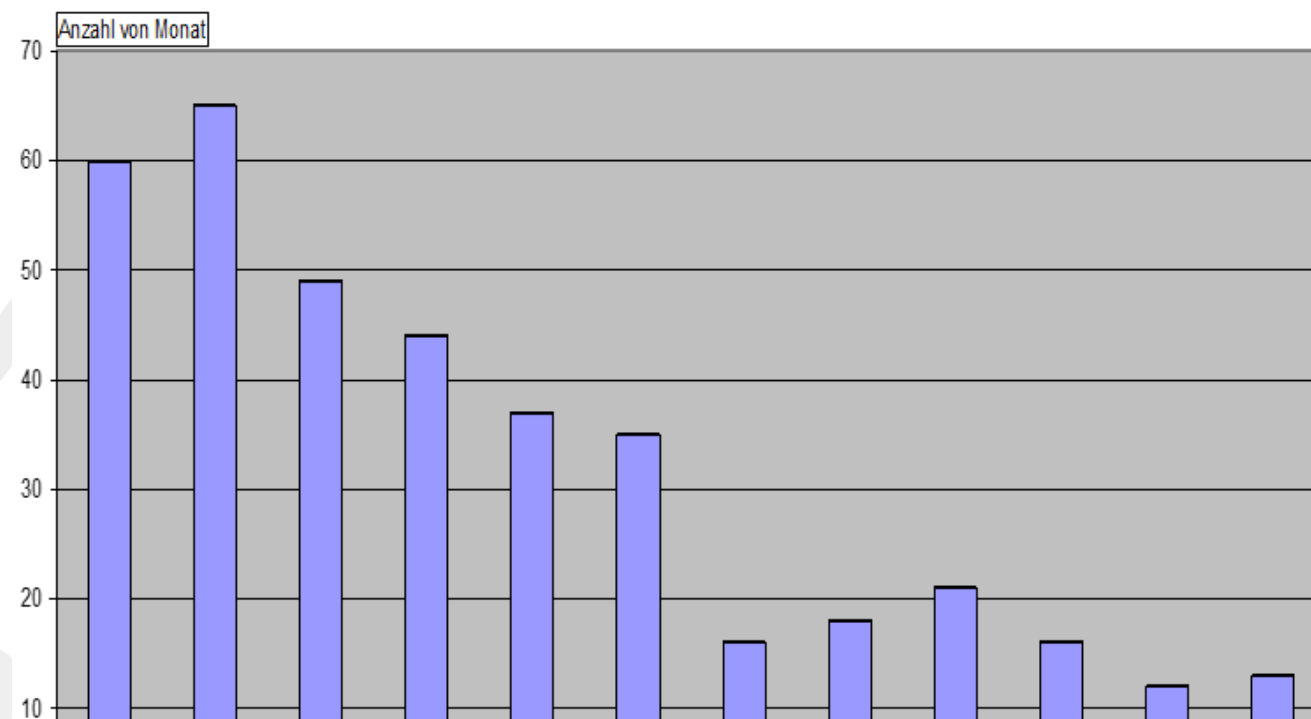


LA QUESTION DU TALENT DÉVELOPPEUR PRÉCOCE SONT GÉNÉRALEMENT SURESTIMÉS



LA QUESTION DU TALENT

LE MOT LE PLUS CÉLÈBRE, LE PLUS INFÂME DANS LA PROMOTION DU SPORT !



**Une bonne performance n'est guère un indicateur d'une carrière réussie
85% des gagnants de 14 ans ne gagnent pas à l'âge adulte**

(Studie Hockey Canada)

DÉVELOPPEMENT DES TALENTS

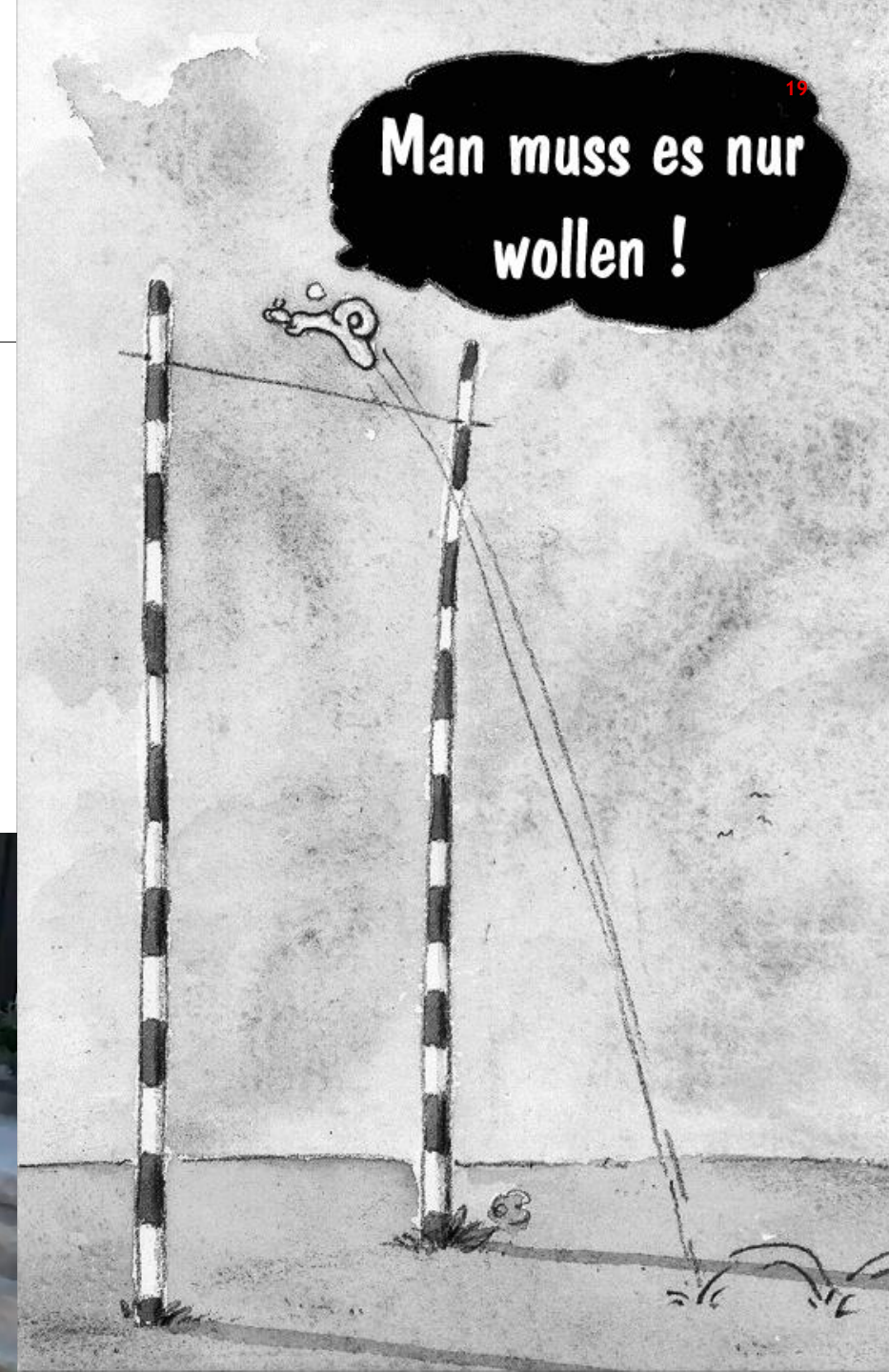
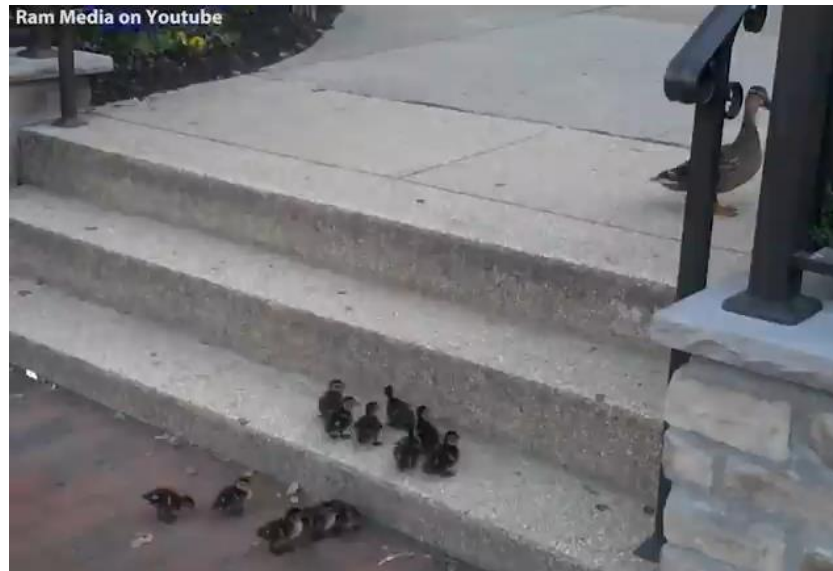
COMBIEN DE TEMPS LE TALENT ET QUAND « PERFORMER" ?

On average, a fully
Developed NHL player
occurs at what age?



DER TALENTBEGRIFF SO SPANNEND WIE KOMPLEX

T ravail
A ppétit
L ifestyle
E nvie
E Nergie
T entation





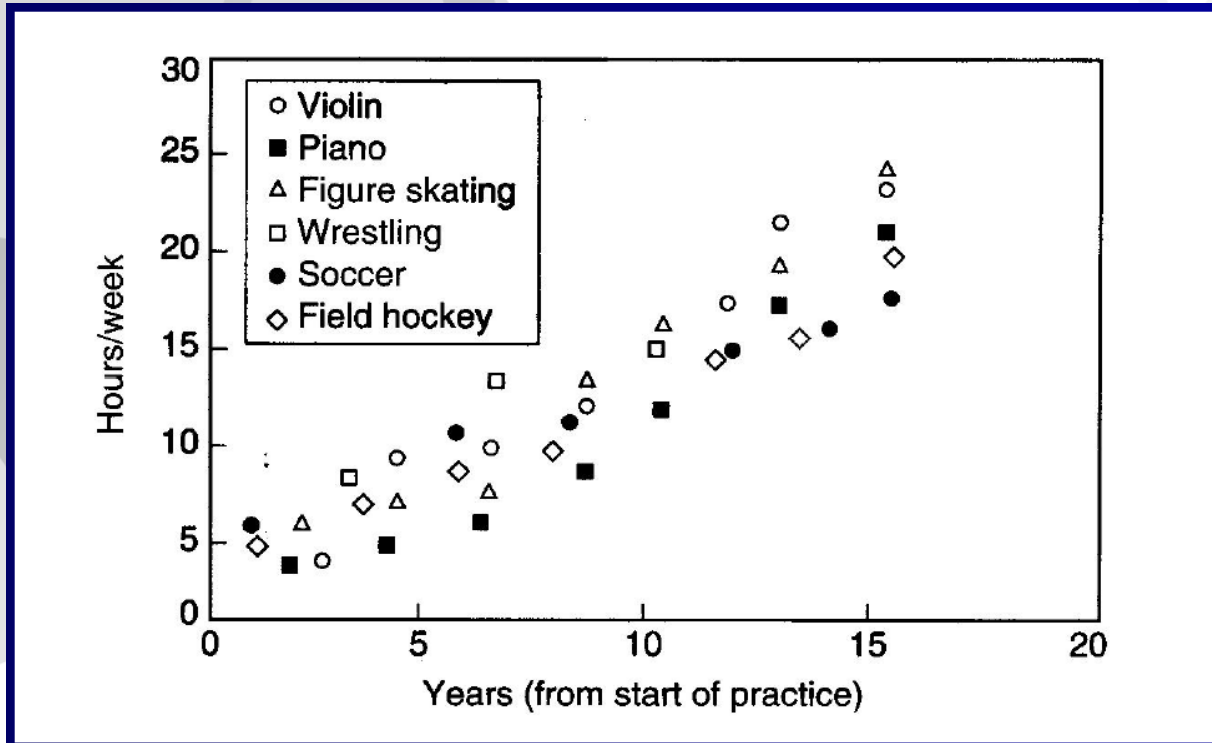
BUT ?



DÉVELOPPEMENT DES TALENTS

LA RÈGLE DES 10'000 HEURES

Un "high-flyer" effectue 10'000 heures d'entraînement et de jeu dans sa discipline jusqu'à la perfection



Quelle Marije Elferink-Gemser, Universiteit Groningen

"Trouvez des moyens et des possibilités de vous développer davantage (l'athlète). Cela peut être physique, mental, technique ou tactique"

SWISSMADEHOCKEY

NICO HISCHIER - NHL

"MASTERYS"

Se développer chaque jour avec **l'humilité, la détermination et la précision** du gagnant et avec fierté.
C'est ça la trempe des jeunes suisses qui ont des objectifs élevés.

En tant que premier suisse comme Draft no 1 en NHL, Nico Hischier est le produit unique «Export Hockey sur glace» de notre pays.



SIWSSMADEHOCKEY

ROMAN JOSI - NHL

"MASTERY'S"

La **confiance** en soi est la base du succès. Cette nouvelle prise de conscience de la «nouvelle» génération suisse qui peut régater.

Le leadership est pour lui une motivation. Des performances extraordinaires sur la glace avec un bon œil pour la défensive, des skills outstandings dans le mouvement offensif. Une **personnalité authentique** avec les pieds sur terre et un rayonnement qui font de lui un athlète de classe mondiale!

Roman Josi incarne la nouvelle génération de joueurs de hockey suisse et inspire avec son esprit de winner et d'humilité beaucoup de jeunes athlètes.



SWISSMADHOCKEY

NINO NIEDERREITER - NHL

"MASTERY'S"

Une personne équilibrée, toujours prêt à aider les autres, introverti, et très respectueux des gens.

Sur la glace **une boule d'énergie avec** le drive et l'envie et la faim d'aller au but.

La force et l'intelligence, et prêt à payer le prix; cela fait de lui un des scorer suisses les plus efficaces.

Nino Niedereiter inspire grâce à son naturel respectueux et agréable toute une génération.

„If you respect the game, the game respects you.“

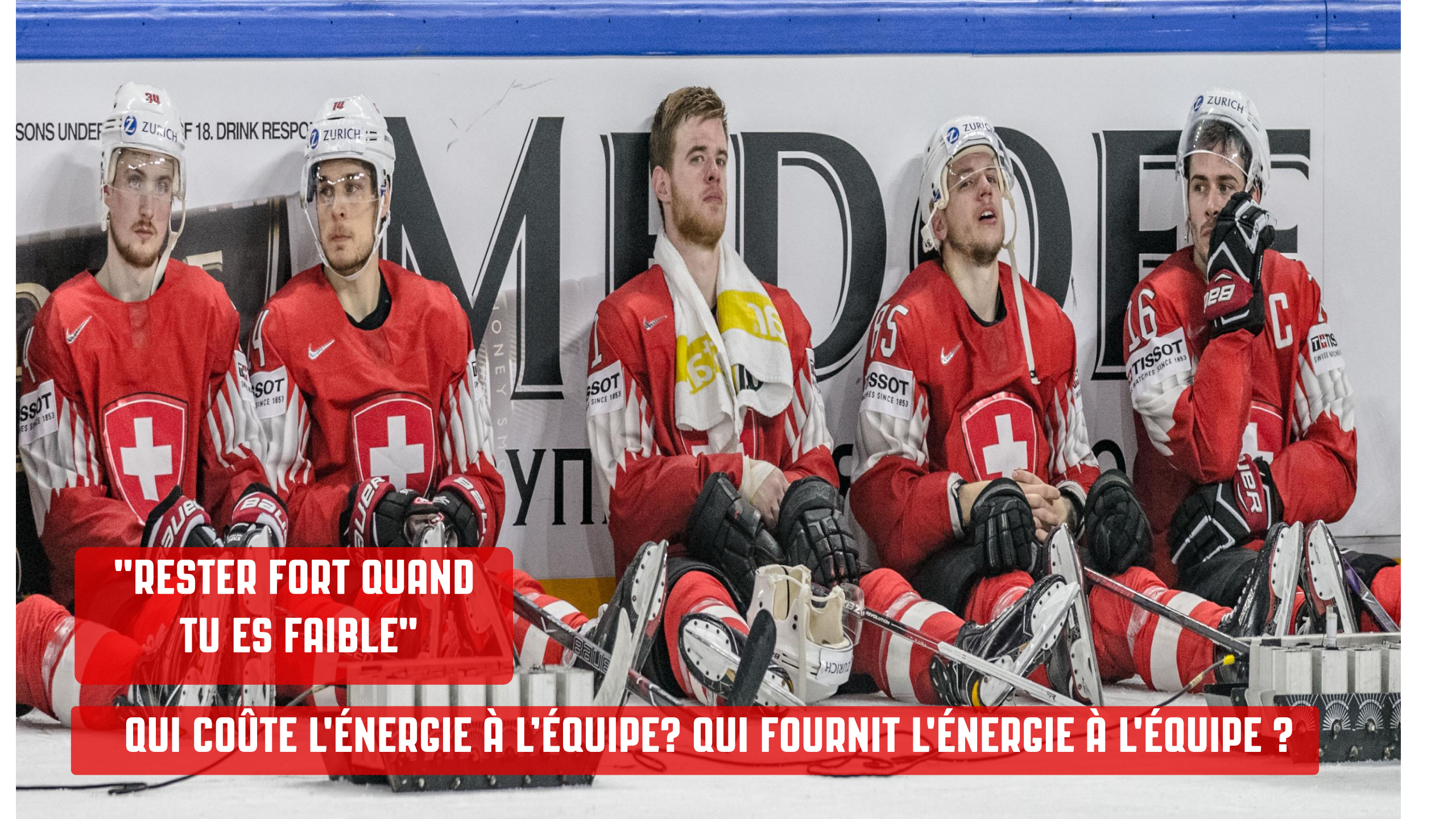


SWISSMADEHOCKEY

MINDSET



THINK LIKE A CHAMPION
COURAGE



**"RESTER FORT QUAND
TU ES FAIBLE"**

QUI COÛTE L'ÉNERGIE À L'ÉQUIPE? QUI FOURNIT L'ÉNERGIE À L'ÉQUIPE ?

SWISSMADEHOCKEY

DIRECTIVES ET GUIDELINES



SWISSMADEHOCKEY

IMAGE DIRECTRICE «FORMATION» (1/2)

Nous développons...

- Les athlètes pas seulement comme sportifs, mais aussi comme personnalités
- Une culture constructive où l'erreur est vue comme processus d'apprentissage
- Des standards élevés en relation avec les formes et normes de la société
- L'entraîneur, le coach dans sa personnalité. Nous le soutenons dans son rôle clé et dans la formation des athlètes.
- L'autonomie et le management de soi

SWISSMADEHOCKEY IMAGE DIRECTRICE «FORMATION» (2)

You win with
good people

Nous développons...

- notre jeu à notre manière et en construisant sur nos forces
- Un lien émotionnel avec notre discipline sportive
- Des formes et des compétences sociales
- Des compétences méthodique pour l'entraîneur dans la continuité et en promulguant un mix de méthodes.
- Les feux de trafic comme concept didactique pour tous les niveaux jusqu'aux U18.

DÉVELOPPEMENT DES TALENTS

CONCEPT

Star Profile

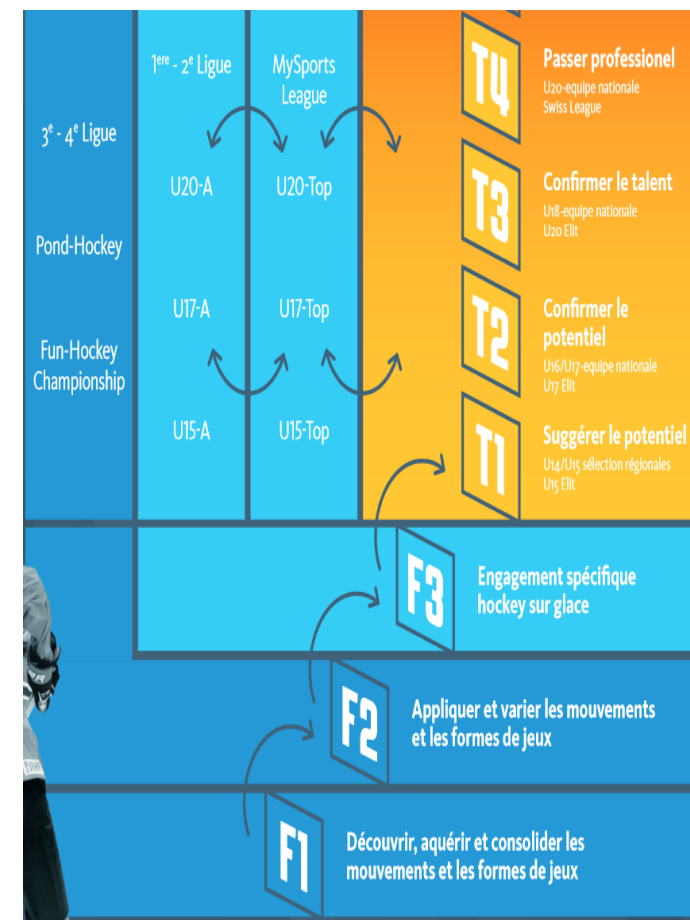
- Étoile = Étoile - Classe - star (top joueur)
- Profils = critères pour l'évaluation des joueurs et des athlètes
 - Des conditions-cadres qui influencent les performances
 - Les critères de scouting, qui décrivent une performance

Du concept de promotion du SIHF

- Phase 1 : Orientation vers l'athlète F3-T1 (U12-U15)
- Phase 2 : Renforcement du rôle de l'athlète T2 (U16-17)
- Phase 3 : Concept d'équipe "collective" avec accent sur les résultats T3-T4 (U18-20)

La sélection est basée sur les points forts de l'athlète

- Les évaluations sont des évaluations d'entraîneur



DIAGNOSTIC DES TALENTS

MAIS COMMENT ?

**EST LE "STAR PROFILE"
LA SOLUTION**

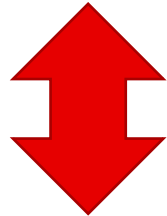




SELEKTIONSKONZEPT STAR PROFILE

Philosophie

- Von den Ausbildungszielen zu den Selektionskriterien

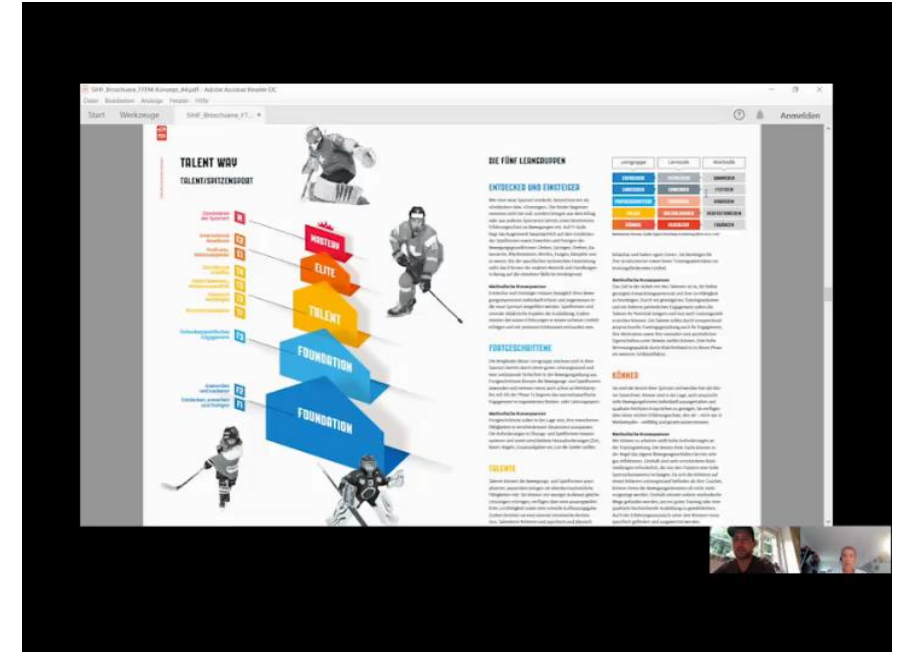


- von den Selektionskriterien zu den Ausbildungszielen

- Auf den Stärken des Athleten basierend

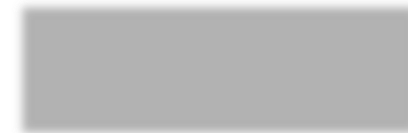
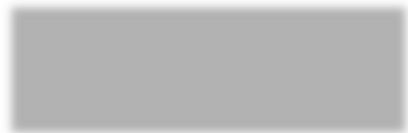
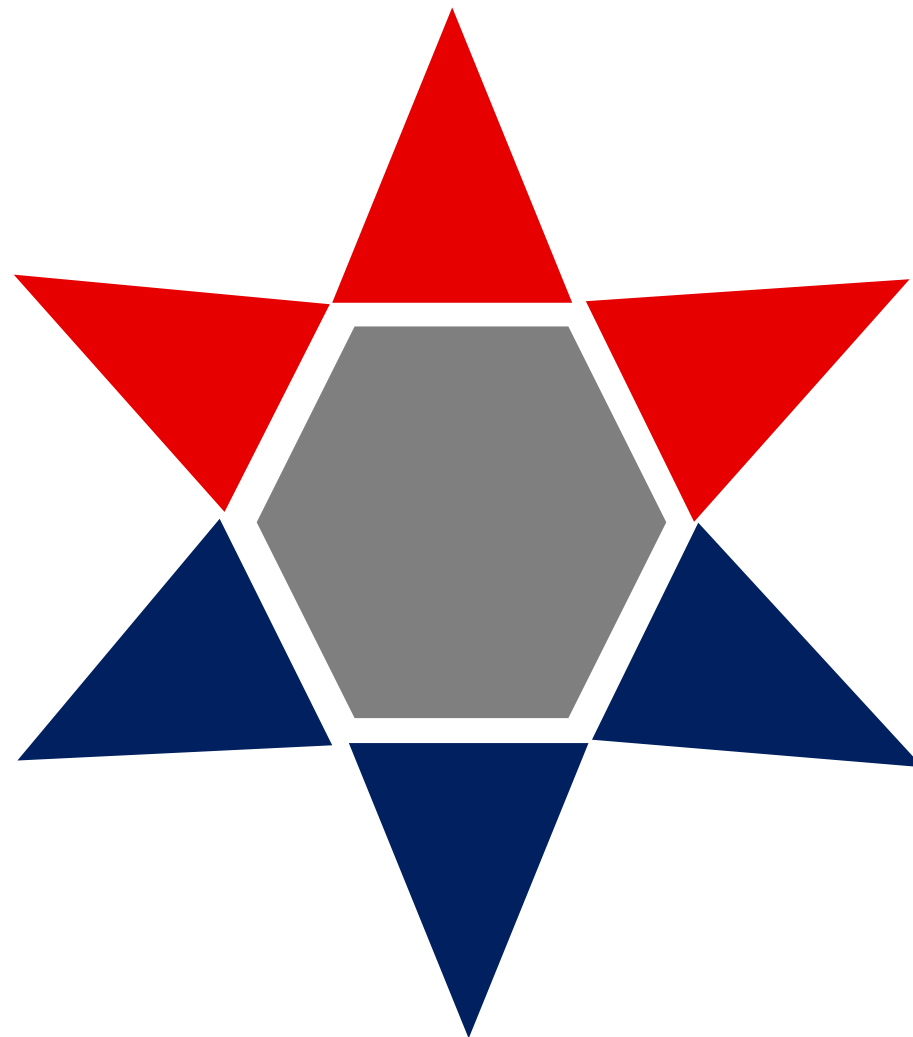
- Defizite = Wegweiser zur Trainingsgestaltung / Initialisierung -> "Smart-Ziele"

- "It's unfair to tread every player the same way"



STAR PROFILE

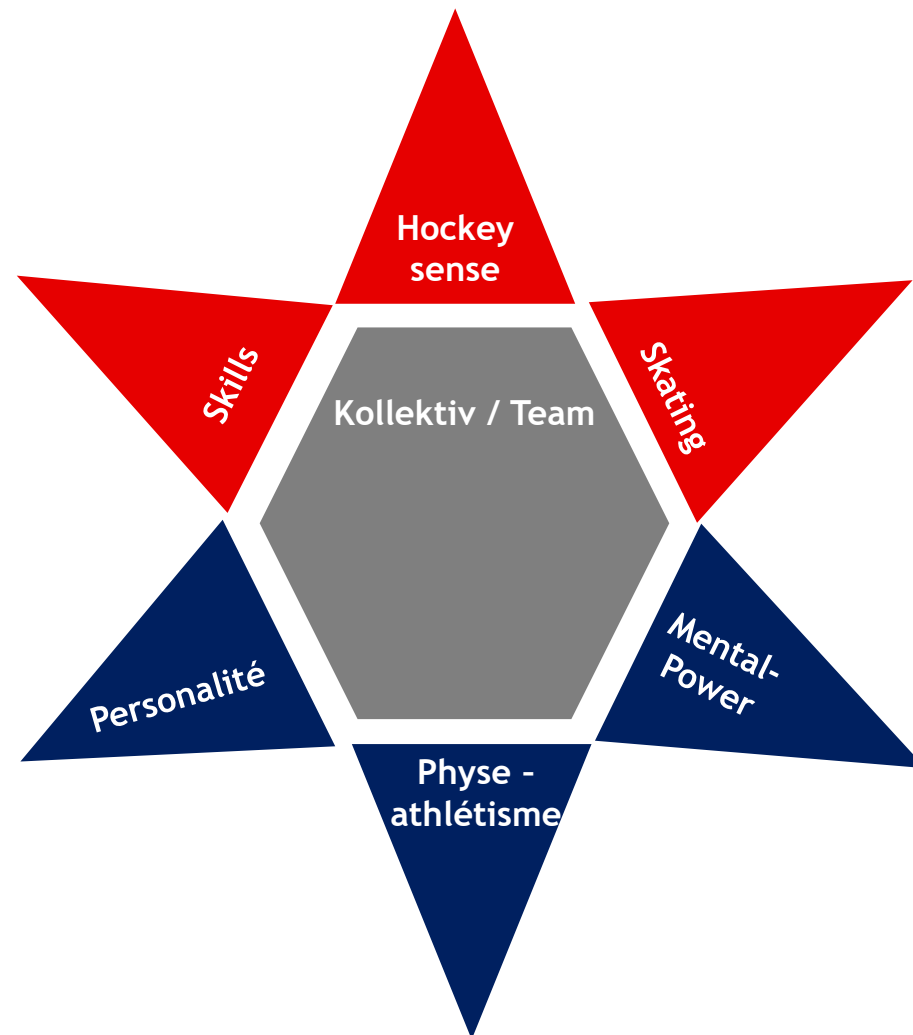
CRITÈRES ET CONDITIONS CADRES



STAR PROFILE

JOUEURE / GARDIEN

Predisposition



Age

Entourage

TALENTKRITERIEN

ATTITUDE IS MORE IMPORTANT THAN SKILL



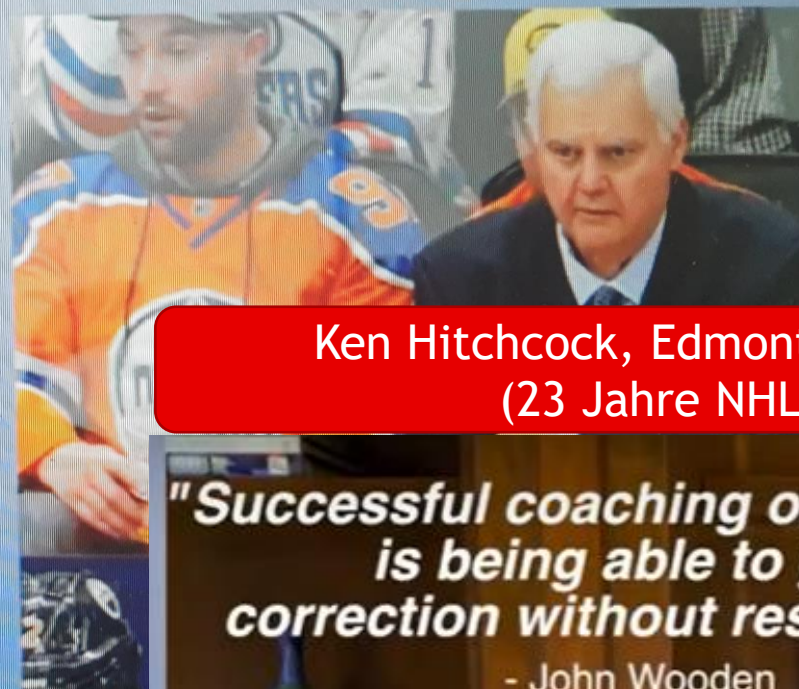
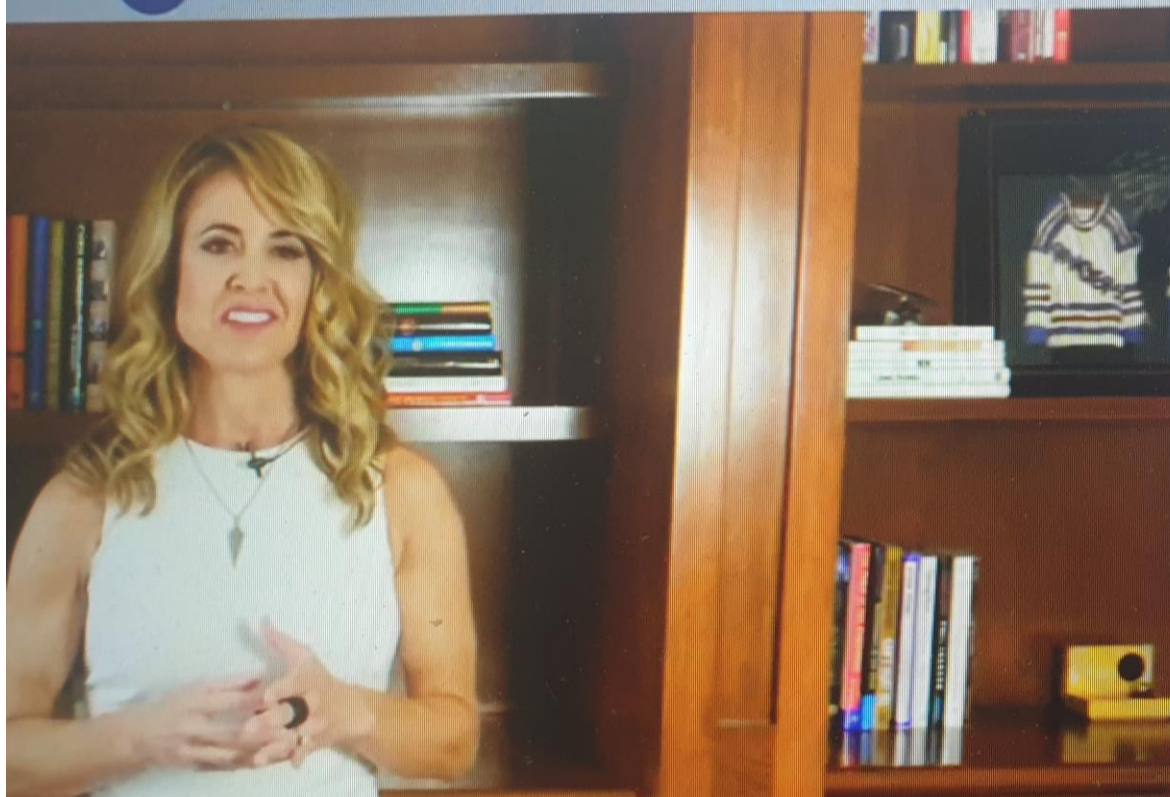
Bescheidenheit
Modestie

CRITÈRES DE TALENT

ATTITUDE = HABITS

2

BUILD HABITS THAT PERFORM THROUGH STRESS & ADVERSITY



Ken Hitchcock, Edmonton Oilers
(23 Jahre NHL)

***"Successful coaching or leadership
is being able to give
correction without resentment"***

- John Wooden

STAR PROFILE

CATALOGUE DE CRITÈRES

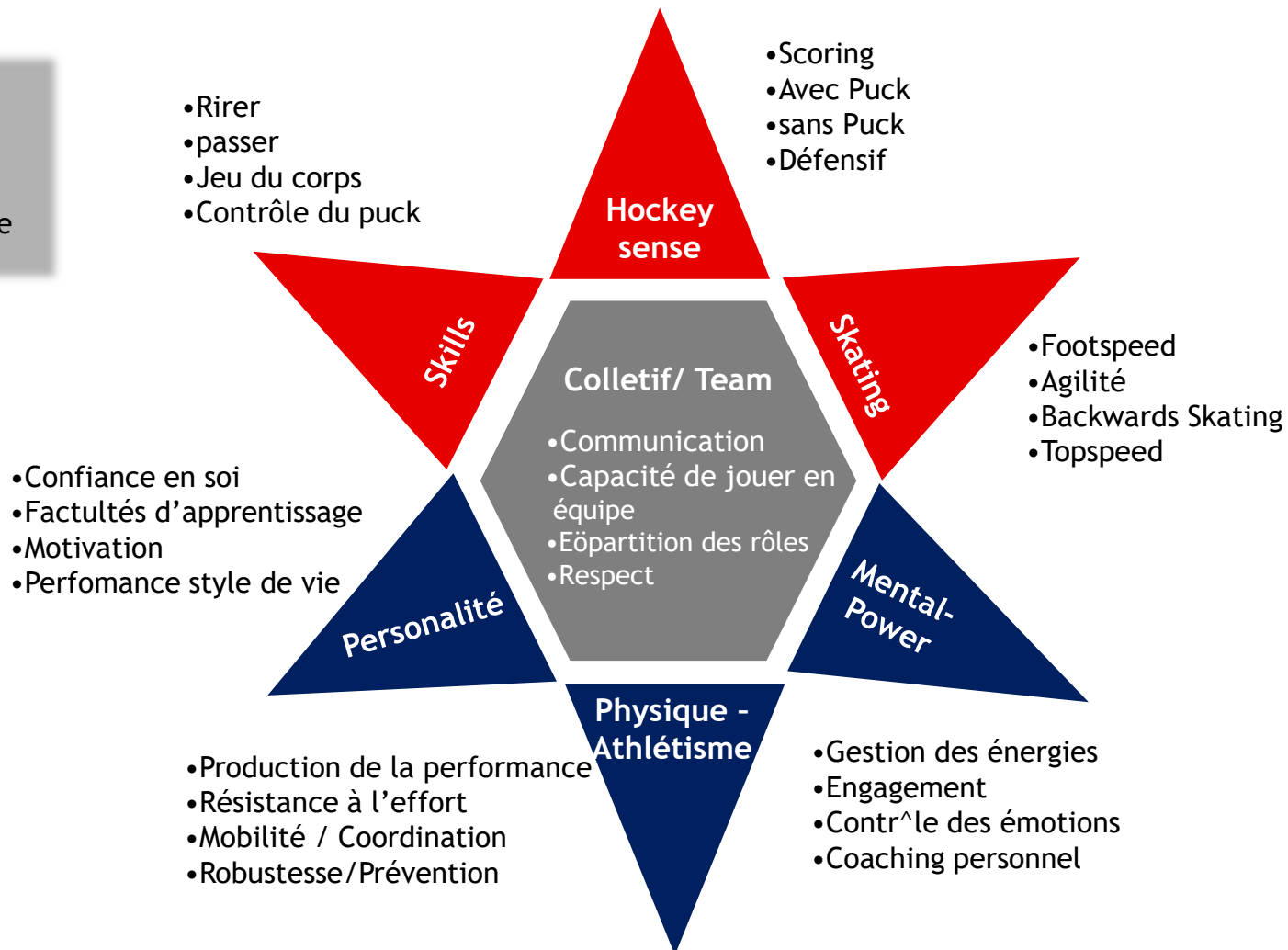
JOUEUR

Predisposition

- résilience
- Taille / poids
- Tenaur en graisse corporelle
- Somatotype / constitution

Age

- L'âge relatif
- L'âge biologique
- Relative Age Effect
- État de développement



Entourage

- famille
- École / formation
- Position geographique
- Club

STAR PROFILE

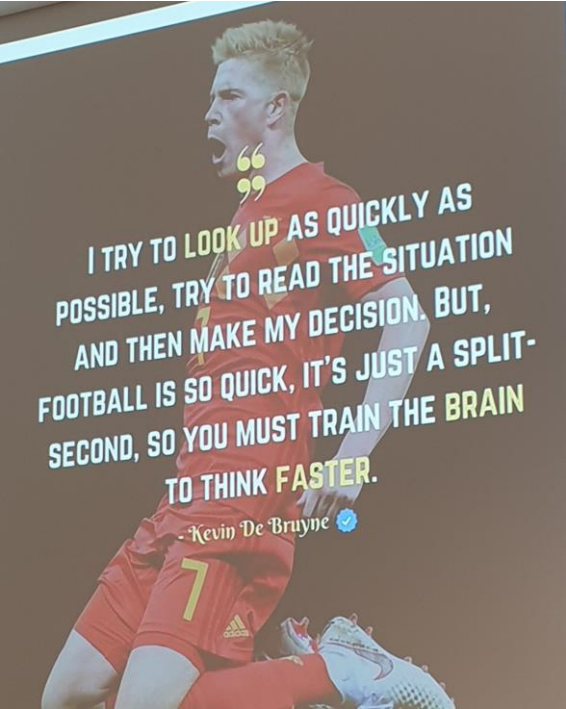
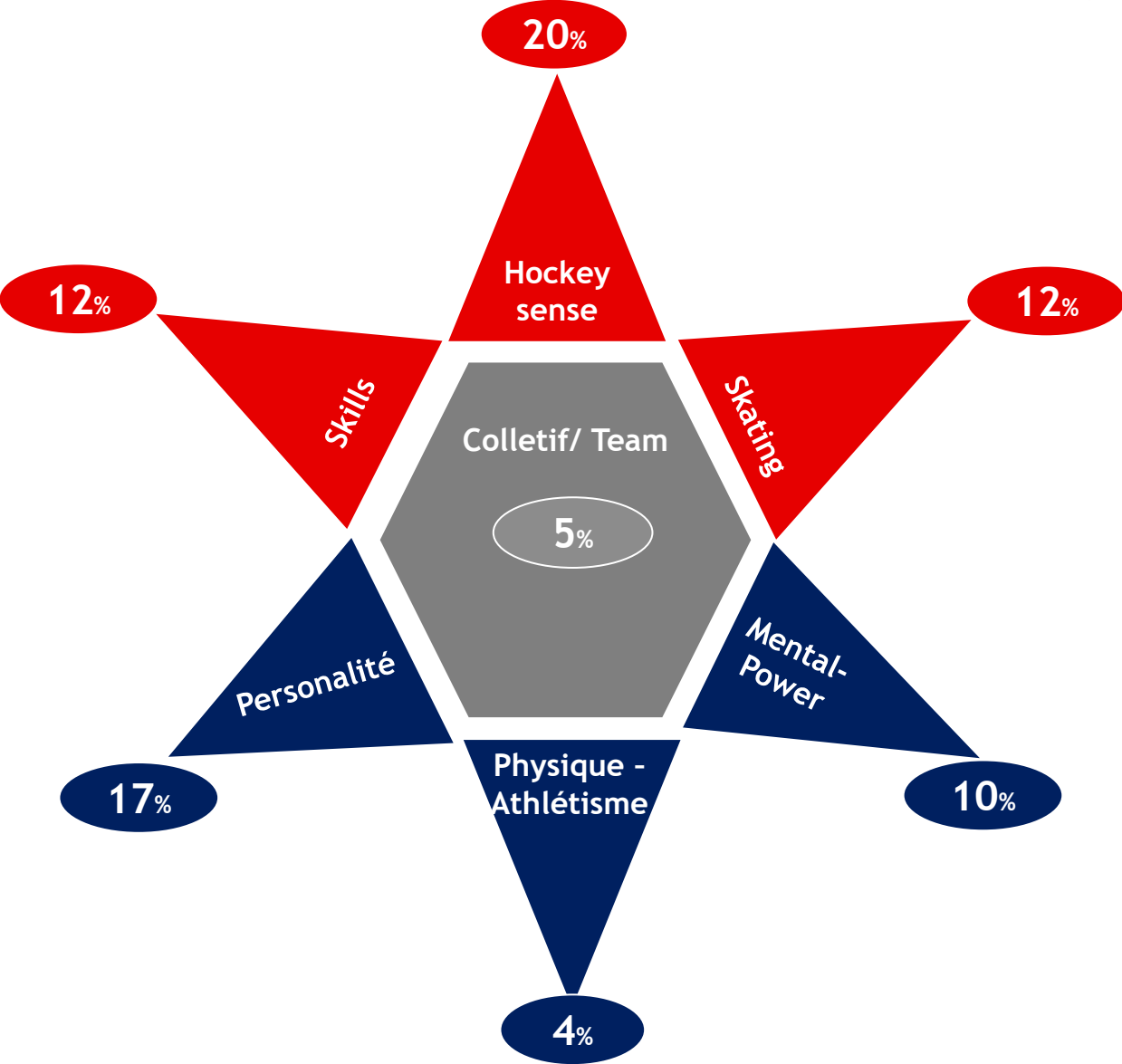
JOUEUR: F3/T1 = U12-15

Predisposition

5%

Age

10%



Entourage

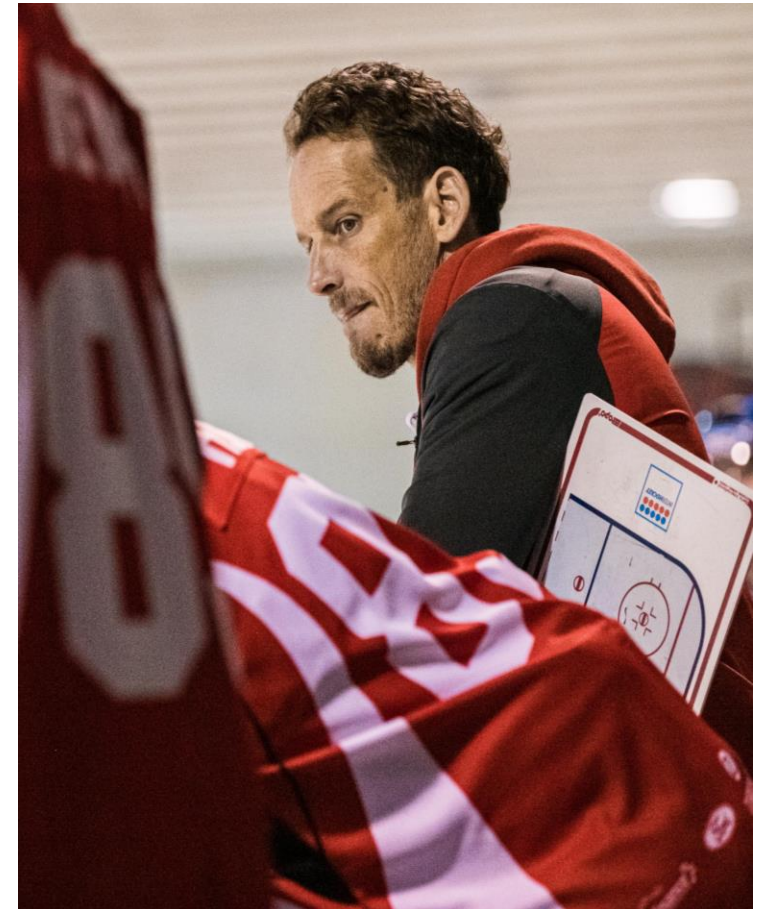
5%

STAR PROFILE

PRINCIPAUX CRITÈRES « HOCKEY SENSE « + PERSONNALITÉ

Des défis exemplaires

- Des acteurs dynamiques et des acteurs qui créent une dynamique
- Contrôle ciblé des exigences cognitives
- L entraînement de décision représentatives
- Influences d'une décision
 - Facteurs personnels (motricité, technique)
 - État actuel (confiance en soi, fatigue)
 - Facteurs conjoncturels (score, philosophie du jeu, forces des coéquipiers et des adversaires)
 - Facteurs sociaux (communication, structure des pairs)
 - Aptitude personnelle



STAR PROFILE RATING

				Comparaison des attentes de la classe d'âge selon la promotion des espoirs: TOP LEVEL = les meilleurs/ le mieux à ce niveau
Rating	Symbol e	Prédicat	Comparaison 100% Niveau d'âge	Attente=Situation de départ du développement selon l'âge. Développement comme talent comme potentiel / point de vue d'un joueur de pointe -> joueur pro (NLA/Nati)
1	--	Très insuffisant	<30 %	Ne correspond pas (à peine) au développement d'un talent
2	-	insuffisant	30-50 %	Correspond juste au développement d'un talent, témoigne de certains manques dans des domaines, manques qui assombrissent le tableau général
3	0	moyen	50-70 %	Correspond à la moyenne des attentes, rempli les attentes sans aptitudes vraiment particulières
4	+	bon	70-85 %	Dépasse les attentes et montre des capacités qui sautent aux yeux dans certains domaines
5	++	exceptionnel	85-100 %	Dépasse les attentes avec des qualités exceptionnelles – appartient aux meilleurs par rapport aux attentes

LA PROMOTION DES TALENTS

«FIXER DES OBJECTIFS»

S

Spécifique : la formulation des objectifs est concrète, claire et sans amb

M

Mesurable : est-il possible de mesurer la réalisation des objectifs par des
pour vérifier les faits ?

A

Attractif : l'objectif est-il souhaitable et est-il accepté ?

R

Réaliste : l'objectif est-il vraiment réalisable ?

T

Programmé : l'objectif doit être atteint dans un délai prévu
devenir

SUCCÈS

= TALENT * CHANCE * MOTIVATION



ROMAN JOSI

« Je donne
TOUT »

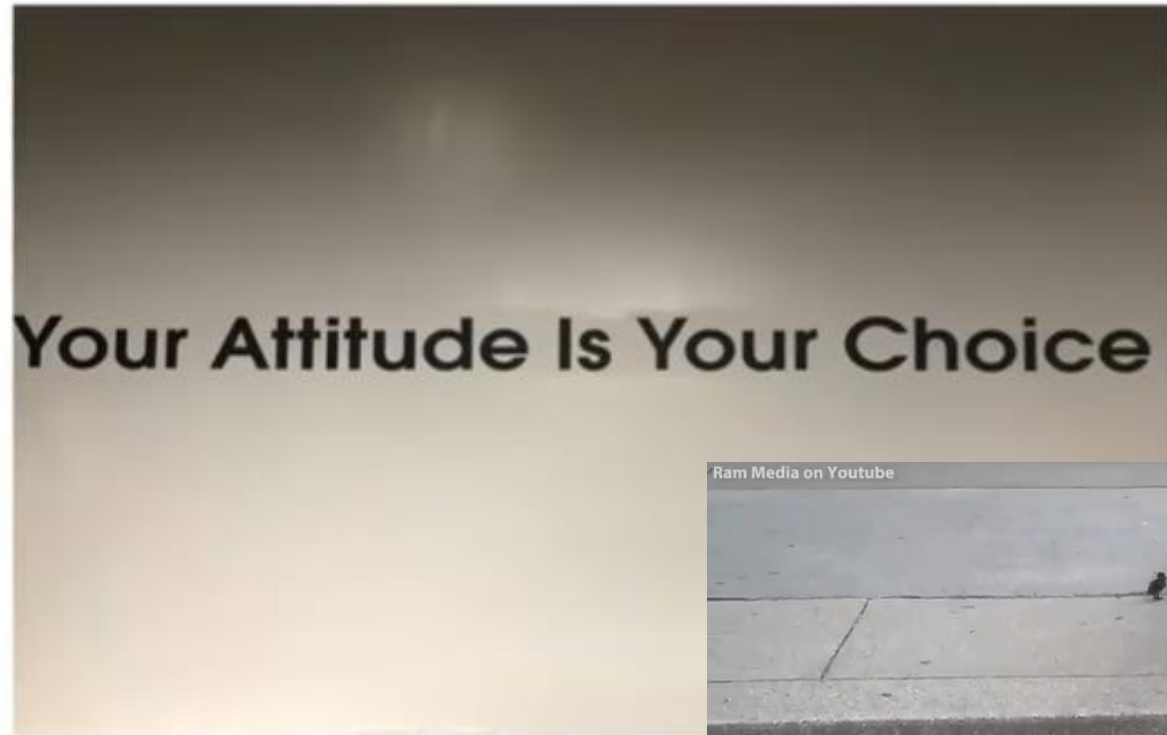
ABOUT EDUCATION ...

**"WE SHOULD FOCUS MORE
ABOUT**

**MINDSET &
VALUETRAINING**



MINDSET-TRAINING



6.5 Min Dramatik

MINDSET-TRAINING

ATTITUDE IS MORE IMPORTANT THAN FACTS, SKILL, GIFTENESS

The longer I live, the more I realize the impact of attitude on life. Attitude, to me, is more important than facts. It is more important than the past, than education, than money, than circumstances, than failures, than successes, than what other people think or say or do. It is more important than appearance, giftedness or skill. It will make or break a company...a church...a home. The remarkable thing is we have a choice every day regarding the attitude we will embrace for that day. We cannot change our past...we cannot change the fact that people will act in a certain way. We cannot change the inevitable. The only thing we can do is play on the one string we have, and that is our attitude. I am convinced that life is 10% of what happens to me and 90% how I react to it. And so it is with you...we are in charge of our attitudes.

LIFE IS 10% WHAT HAPPEN TO ME AND 90% HOW YOU REACT TO IT

Charles Swindoll



COMPETE-LEVEL
une partie de notre culture du t
"High Performance life style



TRUST
5 demanding Letters

Merci pour votre interet
Markus Graf
Ivan Brägger



