



1

COMMENT ? CONTINUEZ!
IMPACT

The slide contains a header with the text 'COMMENT ? CONTINUEZ!' and 'IMPACT' in bold. To the right of the text is a small version of the Swiss Ice Hockey logo. Below the text is a photograph of a hockey player in a white jersey with red and black accents, positioned in front of a goal net on an ice rink. The player is wearing large white and black goalie pads. The background of the slide features the same large, faint, light gray graphic of a hockey stick and puck seen in the first slide.

2

YS & D

RÉFÉRANT: IVAN BRÄGGER / RÉALISATION MARKUS GRAF



- UPDATE DU PROCESSUS "IMPACT"
- NEWS SIHF

3

SWISS ICE HOCKEY FEDERATION YS & D - UPDATE VERSAMMLUNGEN MÄRZ 2019

4

DOMAINE STRATÉGIQUE RELÈVE

IMPACT



Talent-Sport



Ambition-Sport



Animation-Sport



Recrutement (Kids)

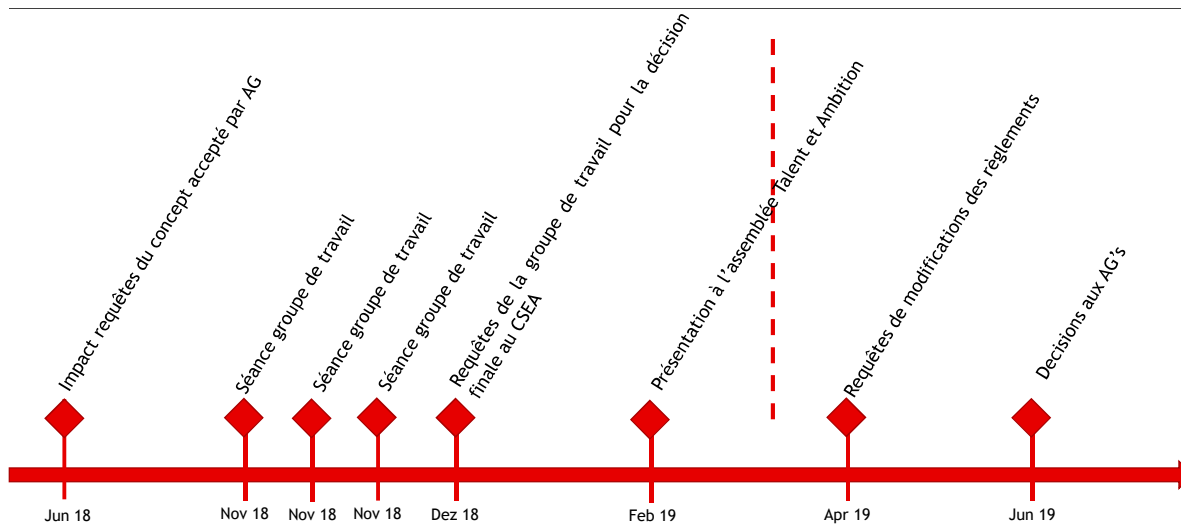
„La relève se développe avec une différenciation et accentuation orientée aux objectifs et besoin:

- "Talent-Sport" est orienté, déterminant et efficace sur le sport professionnel
- "Ambition-Sport" est orienté comme sport loisir hautement qualifié et avec des contenus de formation orienté à la performance
- "Animation-Sport" crée des différentes offres polyvalentes pour les différentes motivations sans les aspects sélectifs.
- "Recrutement" soutien et renforce le fond de la base

4

DÉCISION NAC

IMPACT - DÉROULEMENT



5

NOMENCLATURE

SAISON 19/20

	Talent	Ambition	Animation
U20-18	U20-Elit	U20-Top	U20-A
U17-16	U17-Elit	U17-Top	U17-A Fun
U15-14	U15-Elit	U15-Top	U15-A Fun
U13-12	U13-Elit	U13-Top	U13-A Fun
Erfassung (Kids)			
U11-10	U11-1	U11-2	
U9-	U9-1	U9-2	Hockeyschule

6

STRUCTURE D'ÂGE POUR RENFORCER LES LIGUES JUNIORS

(1/2)

Jahrgang	Altersklassen	
1999		2 Overages U21: permis par match Pour Talent-Sport des critères supplémentaires
2000		
2001	U20	• Joueurs U18 sont permis comme la suite: A) Lateborns "mois de naissance: "Oct-Dec" - ou B) Joueur retardé comme le règlement actuel
2002		
2003	U17	• Joueurs U16 Lateborns comme le règlement actuel
2004		
2005	U15	• Joueurs U14 "retardé": Dans la décision du club peut jouer U13
2006		
2007	U13	• Joueurs U12 "retardé": Dans la décision du club peut jouer U11
2008		
2009	U11	• Joueurs U10 "retardé": Dans la décision du club peut jouer U9
2010		
2011	U9	
2012		
2013		
2014		

7

STRUCTURE D'ÂGE TRANSPOSITION DANS LES RÈGLEMENTS-> ANP (-> DRZ)

(2/2)

principe: Au maximum 2 joueurs en âge «overage» sont permis sur la feuille de match.

L'autorisation de jouer pour la classe d'âge inférieure est valide jusqu'à 3 matchs dans la classe d'âge supérieur

Nouveau:

- > U17: Tous les classes d'âges: U18 Lateborn (Oct-Dec)
Selon tablelle
 - > U15: U16 retardé
 - > U13: U14 retardé
 - > U11: U12 joueur (sans feuille de match)
 - > U9: U10 joueur (sans feuille de match)
- > nouveau: 173 cm / 55 kg
-> nouveau : 164 cm / 48 kg
-> libre selon la décision de l'entraîneur
-> libre selon la décision de l'entraîneur
-> libre selon la décision de l'entraîneur

Gemäss Reglement	Jahrgang	< Grösse (cm)	< Gewicht (kg)
Piccolo (Jg. 2006 / 2007)	2005	138	29
Moskito (Jg. 2004 / 2005)	2003	148	36
Mini (Jg. 2002 / 2003)	2001	162	46
Novizen (Jg. 2000 / 2001)	1999	171	54

Einschränkungen:
Mit dem dritten Spiel (3x) in der angestammten Alterskategorie ist der Spieler nicht mehr als

Voir requête «plan de jeu» Moskito"

8

SWISS ICE HOCKEY FEDERATION YS & D - UPDATE VERSAMMLUNGEN MÄRZ 2019

		Talent	Ambition	Animation	
U20-El	U20-Elit	U20-Top	U20-A	Fun	9
U17-El	U17-Elit	U17-Top	U17-A	Fun	
U15-El	U15-Elit	U15-Top	U15-A	Fun	
U13-El	U13-Elit	U13-Top	U13-A	Fun	
					Erfassung (Kids)
U10-El	U10-Elit	U10-Top	U10-A	Fun	
U7-El	U7-Elit	U7-Top	U7-A	Hockeyschule	

DÉCISION NAC

IMPACT - REQUÊTES DE MODIFICATION DE RÈGLEMENTS

Requête 1: Ligue sur inscription

- U13-Elite, toutes les ligues "Ambition" sauf U20-Top et toutes les ligues "Animation"

Requête 2: Nombre maximal d'équipe dans les ligues "Talent" et "Ambition" sauf U13-Top

- Dans les ligues sur inscription U13-Elite, U17-Top et U15-Top le nombre d'équipe maximale est défini

Requête 3: Catalogues des critères

- U13-Elite, U17-Top et U15-Top sont des ligues sur inscription qui dépendent du catalogue des critères

Requête 4: Promotion / relégation direct entre U20-Top et U20-A

- Pas de ligue de qualification entre U20-Top et U20-A

Requête 5: Checking sans Hits

- "Checking sans Hit" est appliqué dans tous les ligues "Animation"

9

SWISS ICE HOCKEY FEDERATION YS & D - UPDATE VERSAMMLUNGEN MÄRZ 2019

		Talent	Ambition	Animation	
U20-El	U20-Elit	U20-Top	U20-A	Fun	10
U17-El	U17-Elit	U17-Top	U17-A	Fun	
U15-El	U15-Elit	U15-Top	U15-A	Fun	
U13-El	U13-Elit	U13-Top	U13-A	Fun	
					Erfassung (Kids)
U10-El	U10-Elit	U10-Top	U10-A	Fun	
U7-El	U7-Elit	U7-Top	U7-A	Hockeyschule	

DÉCISION NAC

IMPACT - REQUÊTES DE MODIFICATION DE RÈGLEMENTS

Requête 6: Tournois sur la longueur U13-A

- U13-A se joue seulement sur une forme de tournois en longueur

Requête 7: Tournois sur la longueur U13-Elite et U13-Top

- U13-Elite et U13-Top se joue avec des matchs de championnat classique
- et sous forme de tournois en longueur

Requête 8: Forme de jeu Fun-Hockey dans les U15-A et U13-A

- Forme de "jeu Fun" dans les U15-A et U13-A se joue dans des weekends libres (sans matchs officiels)

Requête 9: Forme de jeu Happy Player dans les U17-A

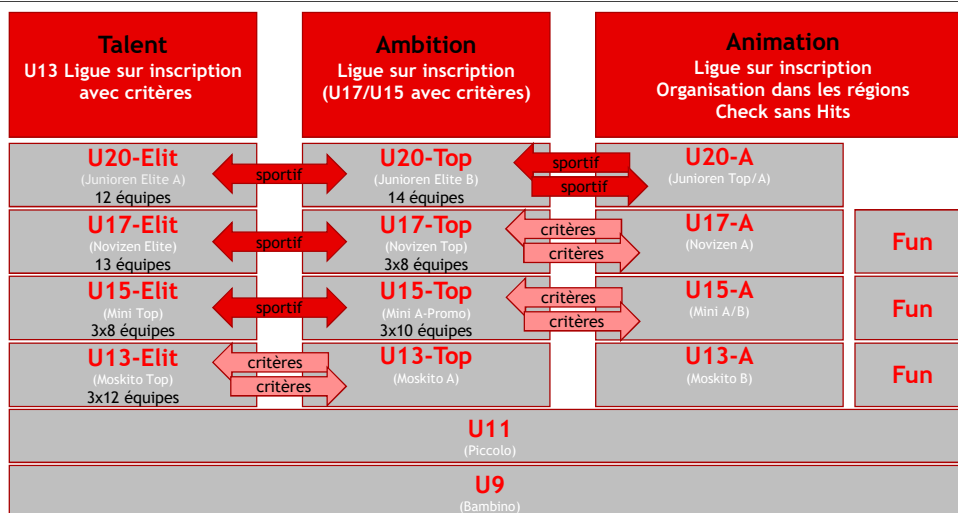
- Forme de jeu Happy Player se joue sous une forme de projet pilote U17-A dans la Saison 19/20

Antrag 10: Pas de Forme de jeu dans les U20-A

Antrag 11: Forme den jeu sans Refs officiels

10

VUE D'ENSEMBLE PROMOTION / RELÉGATION



11

AMBITION LIGUE SUR INSCRIPTION: U17-TOP: CATALOGUE DES CRITÈRES

Nr.	Kriterium	Auswahl	Punkte	Zwischenfeld	Total	Bemerkungen
1	Trainerdiplom Headcoach: Abgelaufene Saison - Eintrag My Hockey	Trainer TTL Trainer Leistung Andere	2 1 0		2	Gewertet wird der bisherige Coach (vergangene Saison) oder auf Wunsch des Clubs der Coach "Neue Saison", sofern der Club einen Vertrag vorweisen kann.
2	Hat der Club eine Mannschaft U20-Top oder eine U15-Elit oder Top	beide Stufen gemeldet Eine Stufe gemeldet Keine Meldung	2 1 0		2	Melung in der vergangenen Saison
3	Zeigt der Club eine Zusammenarbeitsvereinbarung mit einem Club welcher U17-Elit oder U20-Elit oder Top führt.	Ja Nein	1 0		1	Stand per 1.5.
4	Rangliste innerhalb der U17-Teams aller Bewerber - Teilnehmer aus der oberen LK sind automatisch höher eingestuft.	Schwächster jede Rang = "+1Punkt" Bestklassierter bei 3 Mannschaften	0 1 2		1	
5	Gibt es aus der vergangenen Saison ein rechtskräftiges Urteil aus einem Verfahren gegen den Coach oder einen Spieler?	Club ohne Verfahren Club mit abgeschlossenem Verfahren	1 0		2	Das Schuldurteil muss per 1.5. schriftlich in erster Instanz vorliegen
6	Hat der Club in der Vergangenheit Mannschaften zurückgezogen? Zeitperiode: laufend neue Saison und abgelaufene Saison	Ja Nein	0 1		0	Messbeispiel: Stichtag 30.5. Laufende Saison = 18/19 Vergangene Saison = 17/18

En cas d'égalité des points les président de la région décidera sur requêtes du COJU

12

AMBITION

LIGUE SUR INSCRIPTION: U15-TOP: CATALOGUE DES CRITÈRES

Nr.	Kriterium	Auswahl	Punkte	Zwischenfeld	Total	Bemerkungen
1	Trainerdiplom Headcoach: Abgelaufene Saison - Eintrag My Hockey	Trainer LEISTUNG	2		2	Gewertet wird der bisherige Coach (vergangene Saison) oder auf Wunsch des Clubs der Coach "Neuer Saison", sofern der Club einen Vertrag vorweisen kann.
		Trainer ALLROUND	1			
		Andere	0			
2	Hat der Club U11- und ein U9-Team gemeldet?	beide Stufen gemeldet	2		2	Meldung in der vergangenen Saison
		Eine Stufe gemeldet	1			
		Keine Meldung	0			
3	Hat der Club eine U13-Elit Hat der Club eine U13-Top Die Mannschaften sichern die Qualität im Folgejahr...	U13-Elit aber KEIN U15-Elit	3		2	Schlussrangliste Ende vergangene Saison (Die Sieger der Gruppen U13-Top sind ebenfalls als Team U15-Elit gewertet)
		U13-Elit aber MIT U15-Elit	2			
		U13-Top	1			
		Andere	0			
4	Hat der Club bereits eine Mannschaft U15-Elit?	Ja	-2		-2	Nach Eintragung für die neue Saison Ein Absteiger aus U15-Elit erhält keine Minuspunkte
		Nein	0			
5	Hat der Club eine U17-Elit oder U17-Top	Ja	1		1	Stand nach Abschluss der alten Saison und Eintragung zur neuen Saison
		Nein	0			
6	Rangliste innerhalb der U15-Teams aller Bewerber - Teilnehmer aus der oberen LK sind automatisch höher eingestuft.	Schwächster	0		1	Hat der Club 2 Mannschaften in U15-Elit und Top, so wird Team 2 gewertet. Die Rangliste der vergangenen Saison wird gewertet
		Jede Rang = "+1 Punkt"	1			
		Besklassierter bei 3 Mannschaften	2			
7	Lizenzzahlen der Jahrgang der "neuen" Saison U15 gemäss den Meldungen aus der ablaufenden Saison. In der abgelaufenen Saison = älterer U13-Jahrgang	Club mit kleinsten Lizenzzahlen	0		2	Bei der Berechnung müssen falls der Club schon eine U15-Elit hat, 20 Spieler abgezogen werden
		Jede Rang = "+1 Punkt"	1			
		Besklassierter bei 3 Mannschaften	2			
8	Hat der Club in der Vergangenheit Mannschaften zurückgezogen? Zeitperiode: laufend neue Saison und abgelaufene Saison	Ja	-1		0	Maximaler Stichtag: 0.1.2018 Laufende Saison = 0/19 Vergangene Saison = 0/18
		Nein	0			
			0		0	

Wesungen
 - Für die LK Mini A Promo werden maximal 10 Mannschaften aufgenommen. Die Clubs schreiben sich ordentlich ein.
 - Sind mehr Mannschaften eingeschrieben als maximal zugelassen erfolgt die Aufnahme nach den folgenden Kriterien

Krit. 1 Die ersten 9 Mannschaften aus der letzten Saison sind gesetzt, sofern sich diese anmelden!
 Für den letzten Spielplatz werden die folgenden Kriterien gewertet
 Die höchste Punktwertung entscheidet über den letzten Platz der "U15-Top"

En cas d'égalité des points les président de la région décidera sur requêtes du COJU

TALENTSPORT

U13-ELIT: LIGUE SUR INSCRIPTION CATALOGUE DES CRITÈRES

Nummer 1	Kriterium	Auswahl	Punkte	erreichte Punkte HIER AUSFÜLLEN	Total	Bemerkungen
1	Trainerdiplom Headcoach - Eintrag My Hockey	Talent-Trainer L und höher		3		basierend auf dem im Vorjahr gemeldeten Trainer auf dem Matchblatt (80% der Spiele)
		Trainer LEISTUNG		2		
		Trainer ALLROUND		1		
		Andere		0		
2	Wie viele Teilnahmen an der U13-Elit Meisterschaft in den letzten 3 Jahren		3	3		
			2	2		
			1	1		
3	Anzahl U13 / U12 Spieler Berechnung: Die JG U13/ U12 der neuen Saison anhand der Zahlen Ende Vorsaison	>= 20		2	0	A- Lizenz oder B- Lizenz sofern eine offizieller Zusammenarbeitvereinbarung mit dem Partnerclub besteht
		>= 15		1		
		< 11		0		
4	Der Club plant mindestens 3 Eis-Trainings (>= 60 Min) pro Woche für die Mannschaft für die Monate August bis März	Ja		2	0	
		Nein		0		
5	Der Club investiert in den Nachwuchs der Erfassung: - Anzahl Teams "PICCOLO" welche gemeldet wurden (abgelaufene Saison)	> 2 Teams		2	0	gemeldete Teams
		= 2 Teams		1		
		=1 Team		0		
6	Hat der Club in der Vergangenheit Mannschaften zurückgezogen? Zeitperiode: laufend neue Saison und abgelaufene Saison	keine Mannschaft zurückgezogen		2	0	Gewertet werden alle Mannschaften bis und mit Stufe Piccolo (U11)
		1 Mannschaft zurückgezogen		1		
		2 Mannschaften zurückgezogen		0		

En cas d'égalité des points les président de la région décidera sur requêtes du COJU

ANIMATION

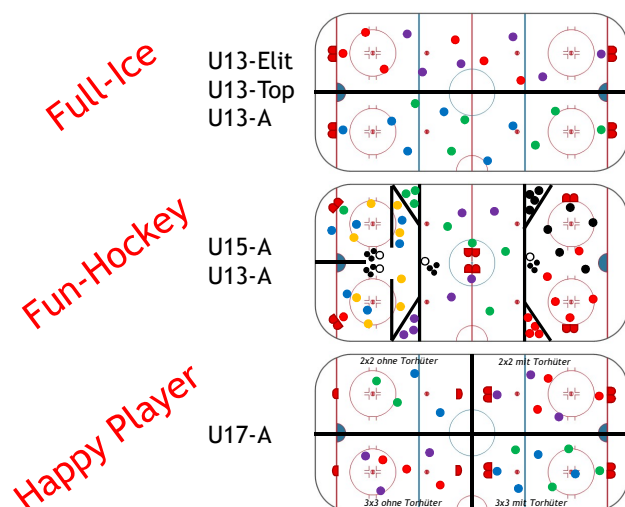
DEVELOPEMENT DES OFFRES POUR LE SPORT LOISIR

position de départ	<ul style="list-style-type: none"> • Des petits clubs ont la difficulté avec le nombre de joueurs dans leurs cadres. • Quand les joueurs développent de fausses ambitions, le fairplay reste des fois à coté. • Éducation du jeu et le plaisir (Animation/ pas de drop-out, abandon) sont les objectifs principaux
ACCEPTE	<p>A) L'offre pour le sport loisir doit être agrandit. L'offre de la saison doit être une combinaison entre des matchs classiques et des offre «Fun».</p> <p>B) "Checking sans HIT" dans «Animation»</p> <p>C) Des offre «FUN» sont comme offre alternative à développé: orienté vers l'athlète</p>
Raison	Moins de Dropouts (abandons) - moins de blessés- plus de motivation pour jouer

15

ANIMATION

FORME DE JEU FUN COMME ALTERNATIVE DU CHAMPIONNAT



16



17

SWISS ICE HOCKEY FEDERATION VS & D - UPDATE VERSAMMLUNGEN MÄRZ 2019	
18	
<h2>DEGRÉ U13</h2> <h3>NOUVELLE ORIENTATION DE LA PHILOSOPHIE DE FORMATION</h3>	
Situation de départ	<ul style="list-style-type: none"> • Ce niveau est le début important dans le hockey structuré. Recrutement large pour le développement du joueur s'est important, surtout que la détection du talent est relativement difficile à cet âge. Le développement du jeu et de l'athlète doivent être prioritaire. • Le modèle de formation en adaptation avec la philosophie scandinave.
	<p>La combinaison classique des matchs de championnat et des formes de tournois. Les formes de tournois permettent une formation élargie. - ACCEPTE</p> <p>Mode: Pas de séparation stricte l'importance du résultat est diminuée. - ACCEPTE</p> <p>Plus de classement individuels et d'équipes. (SIHF enregistre le classement). - ACCEPTE</p> <p>Projet "5:5,, comme phase de test chez les U13-Elite - requête au NAC</p> <p>Projet formation des arbitres (Arbitre reconnu comme parrain/ coach des arbitres) - requête au NAC</p>
Argumentation	<p>Moins de pression dû aux résultats</p> <p>Au points de vue de la formation, adaptation des formes de jeux. Les activités sont positives pour le sport de performance comme pour le sport amateur.</p>

18

MODE TOP / A / B

NOUVEAU ELITE / TOP / A

Moskitos Top **nouveau U13-Elite**

- Avec 12 équipes: Tour aller, retour (22) + 4 Tournois (1 tournoi à la maison) 26 activités
- Avec 10 équipes: Tour aller, retour (18) + 8 Tournois (2 tournois à la maison) 26 activités
- Equipes classées 9 et 10 : 3-3 ou 4-4 , avec 2 équipes par Club
- Pas de communication des classements.

Moskitos A **nouveau U13-Top**

- Dépend de la grandeur des groupes, entre 4 et 8 tournois supplémentaires
- Le classements ne sont pas communiqués. (La Sihf enregistre les classements internes pour les archives)

Moskitos B **nouveau U13-A**

- Seulement sous forme de tournois 4-4 en longueur, plus de 5-5.
- Pas de classement par tournoi pas d'enregistrement à la SIHF.

19

U13 - TOURNOIS EN LONG

RÈGLEMENT

Expérience avant le résultat

- Pas de gagnant des tournois
- Pas de distribution de points

Organisation

- Reserver 2 heures de glace
- 2 arbitres ou 4 arbitres
- 2 adultes / 2 jeunes

- **Règles de jeu:**
- La surface de glace est partagée en deux (2x 60x15) avec des toberlones ou des poutres de bois
- 4 équipes, 3 matchs par équipe, on joue 4 : 4. Nombre de joueurs idéal: 12 joueurs de champ et 2 GK. Chaque joueur et gardien reçoivent le même temps de glace
- Chaque jeux dure 1x30' (2x15' - 1 minute de pause) une alternative 2x 18'. Entre les jeux une courte pause de 5 minutes afin que les joueurs puissent se restaurer.
- Changement volants toutes les 60 secondes, sirène du stade.
- **Arbitres:**
Selon les possibilités chaque directeur de jeu à un sifflet au son différent. 1 directeur de jeu par demi patinoire (éventuellement 1 aide pour remettre les bandes). Ou 2 directeurs de jeu par zone. (avantage: 1 adulte et 1 jeune)
- **Objectif:** peu d'arrêt de jeu!
- **Offside:** Sifflet et crier <Offside> et puck hors de la zone remise en jeu pour l'équipe défensive. **Pénalités:** Sifflet et crier <foul / stop> puck direct à l'adversaire avec le voie <continuer>. Par rapport au joueur fautif, les entraîneurs donne des informations à ce dernier (éducation). Lors d'un foul avec penalty, exécution immédiate par le joueur foulé, puck sur la ligne rouge. **Puck hors de la surface de jeu:** l'arbitre lance le puck dans la zone de l'équipe non fautive. Pas de icing.
- **Le GK stop le puck:** Sifflet de l'arbitre, le puck est lancé dans le coin et le jeu continue immédiatement.
- **But marqué:** Le puck reste dans la zone de défense de l'équipe, l'autre équipe se retire jusqu'à la ligne rouge, l'arbitre crie <continuer>

20

PROPOSITION POUR LA FORMATION DES ARBITRES EN PARTIE SYSTÈME À 3 - SYSTEME EN FAVEUR DE LA FORMATION

Situation de départ	La qualité des arbitres nous concerne tous et devrait faire partie de la formation des joueurs!
requête au NAC	En partie la direction du jeu avec 3 arbitres. Le comité officiel aimerait avoir votre assentiment pour qu'au degré des (U13-A U13-Top U13 -Elite ainsi que pour les U15-A dans une phase de test en avant saison de (10-20 matchs par région) afin que la formation puisse se faire avec une pression réduite, ceci dans des matchs choisis, qui seraient informés de l'arbitrage à 3 arbitres, 2-3 jours avant que (le formateur n'est pas head mais avec de jeunes arbitres qui seront envoyés sur la glace afin de mettre en pratique leurs formation.
Argumentation	Ce projet à l'avantage de n'occasionner aucun frais pour le club.

21

U13-ELITE PROPOSITION DE PROJET: AVANT SAISON 2019/2020

Comme par le passé:

- Trop de pénalités.
- Trop de sur nombre et d'infériorité, ce n'est pas l'objectif de la formation à ce niveau.

Nouveau:

- Sur la glace on joue encore 5:5
- Le joueur pénalisé doit attendre un arrêt de jeu après avoir purgé sa pénalité pour entrer sur la glace.
- Lors de comportement individuel fautif il y a encore toujours pénalty

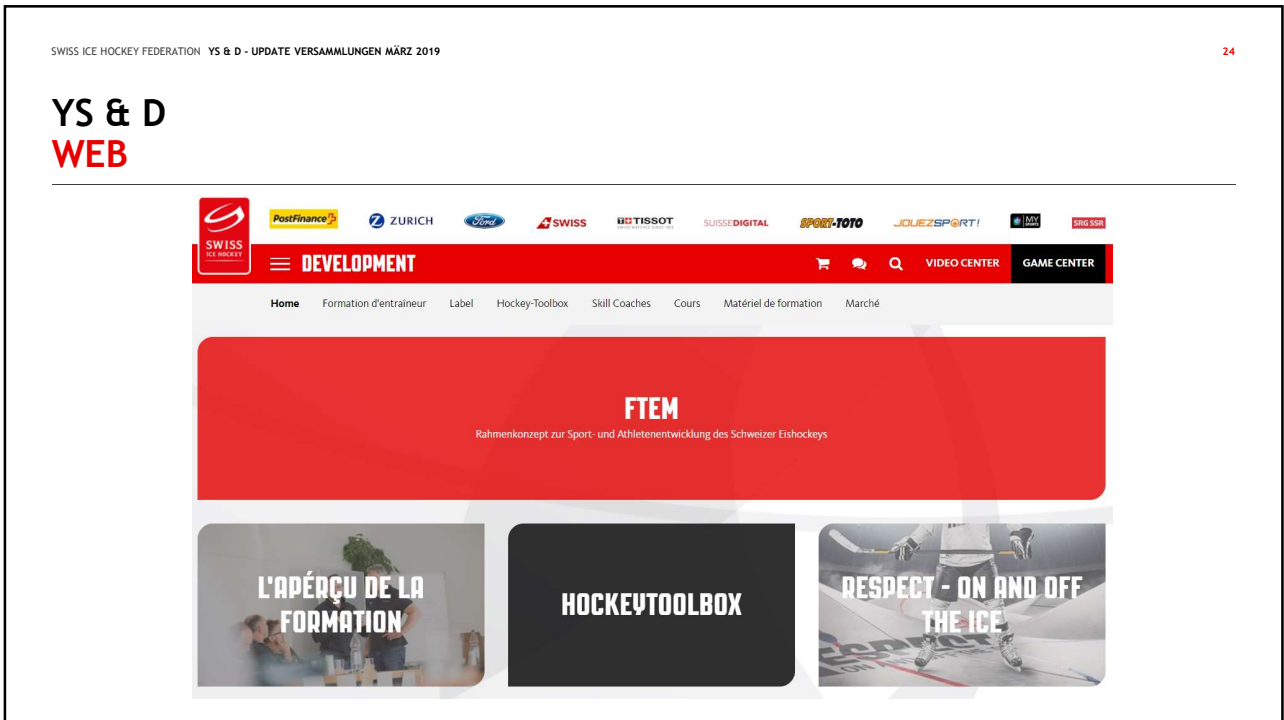
On s'attend à un meilleurs déroulement du jeu, plus de hockey 5:5, beaucoup moins de tâches tactiques

DÉCISION POUR LE PROJET: 21.8.19 APRÈS L'ASSEMBLÉE DES LABELS DE TALENTS

22

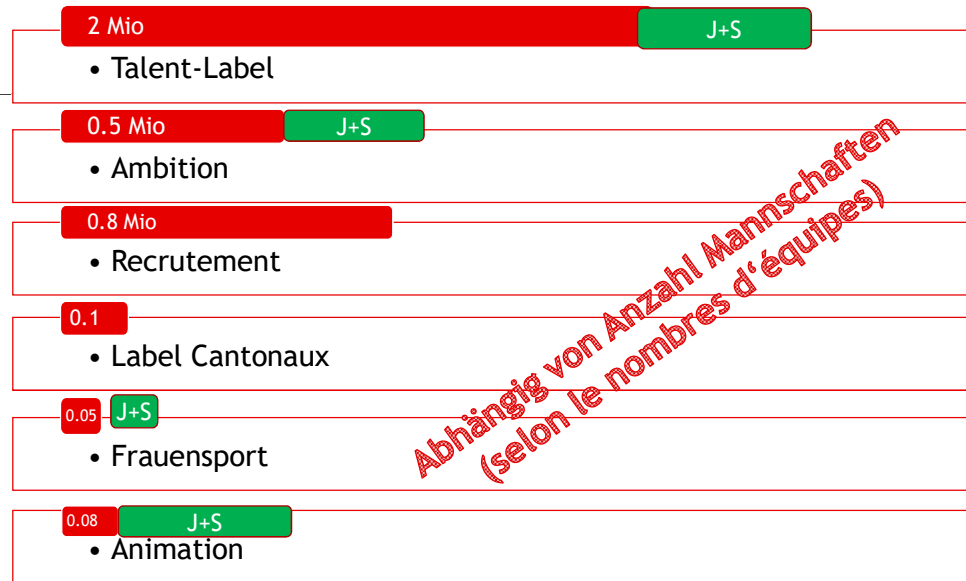


23



24

LABELS ENQUÊTE



25

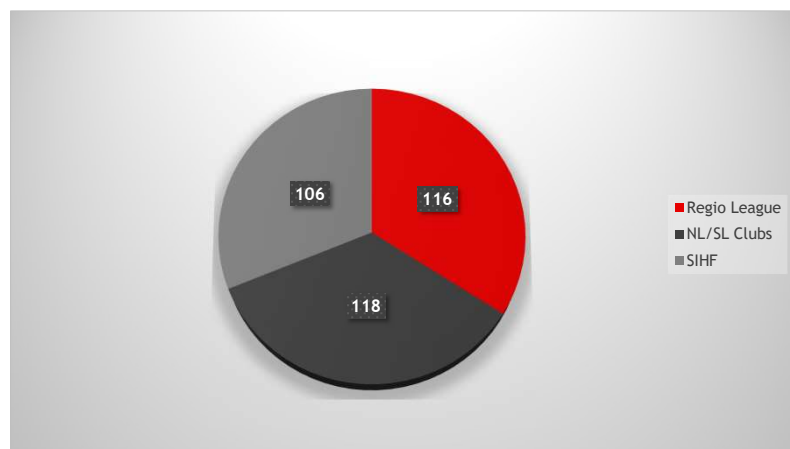
SKILL COACHES NOMBRES VISITES

Clubs

- Total 340 visites, reparti sur tous les ligues

SIHF

- Formation des entraîneurs
- U14/U15



26

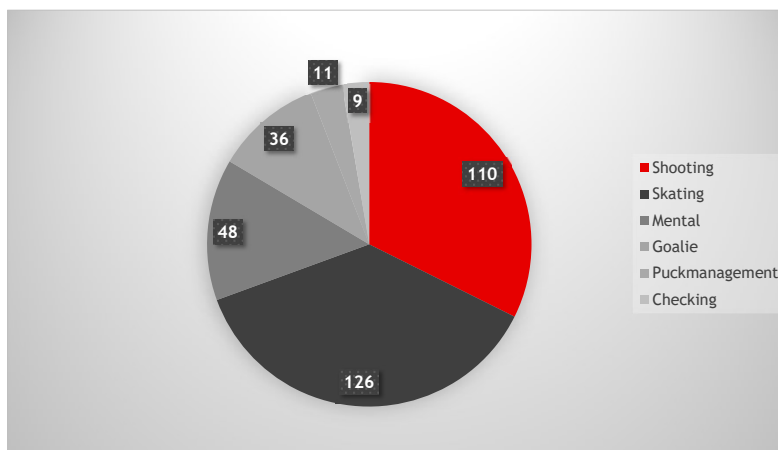
SKILL COACHES DIVISION DES VISITES SELON LES SKILLS

Le plus demandé:

- Skating 126
- Shooting 110

Notes:

- Goalie/Checking
Puckmanagement seulement à partir de la saison 18/19



27

FEEDBACKS CLUBS (ANONYM) BAROMÈTRE DE SATISFACTION

2. Allgemeiner Eindruck des Ausbildungsinputs?

[Weitere Details](#)

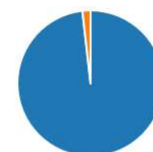
56

Antworten



Durchschnittliche Bewertung 4.55

3. Konnten Sie als Trainer profitieren?

[Weitere Details](#)

4. Allgemeiner Eindruck des Ausbildungsinputs?

[Weitere Details](#)

56

Antworten



Durchschnittliche Bewertung 4.52

5. Zufriedenheit der praktischen Arbeit mit den Spielern?

[Weitere Details](#)

56

Antworten



Durchschnittliche Bewertung 4.54

28

LA SÉCURITÉ OFFRE "ZÜRICH-ASSURANCE"

The screenshot shows the website's header with logos for PostFinance, ZÜRICH, SWISS, and TISSOT. The main navigation bar includes 'SAFETY & MEDICAL'. The main content area features a large image of a van interior with the text 'PROGRAMM FÜR SICHERHEIT IM EISHOCKEY-NACHWUCHS'. Below this, there is a sub-section titled 'Ein Angebot für Clubs im Nachwuchsbereich' with a small image of a child and two red buttons labeled 'Flyer' and 'Flyer (Italienisch)'.

Renseignement chez claudia.weber@sihf.ch

29

The image contains two identical 'Talent Way' diagrams. Each diagram is a staircase with five steps: FOUNDATION (blue), TALENT (yellow), ELITE (orange), and MASTER (red). The top step is labeled 'MASTERY'. The left side of the staircase lists milestones with corresponding icons: 'Dominer la discipline sportive' (M1), 'Confirmation internationale' (E2), 'Être pro, devenir joueur national' (E1), 'Atteindre son objectif' (T4), 'Confirmer le talent' (T3), 'Confirmer le potentiel' (T2), 'Suggérer le potentiel' (T1), 'Engagement spécifique' (F2), 'Appliquer et varier' (F4), and 'Découvreur, inspirer et conseiller' (F1). The right side of the staircase is labeled 'SPORT POPULAIRE' and 'TALENT / SPORT D'ÉLITE'. At the bottom, there is a 'DOWNLOADS' section with a QR code and several document thumbnails. The Swiss Ice Hockey Federation logo is visible in the bottom right corner.

30

FTEM SWISS ICE HOCKEY FEDERATION

PROFIL D'ATHLÈTE ET RECOMMANDATION DE FORMATION



31

FORMATION DES ENTRAINEURS

NOUVELLES OFFRES

Coach the Coach - certifications pour les responsables de formation

- 12+13 avril 2019 à Bale
- Aout 2019 lieu à définir

J+S Module de perfectionnement ("Checking sans Hit")

- ZS So 18.08.2019 Langnau i.E
- OS Sa 31.08.2019 Romanshorn
- WS Sa 14.09.2019 Romont (FR)

32

FORMATION DES ENTRAINEURS REGLEMENT D'ENTRAINEUR

Art. 4.1.1 Niveaux de diplôme

- Les conditions sont données par le règlement, la SIHF contrôle!
- Les Headcoaches devraient être motivés de suivre la formation

Ligue	DIPLOME	Exigences supplémentaires
1ère ligue	Entraîneur Performance	
2ème ligue	Entraîneur Allround	
Juniors élites A	Entraîneur Talent L	Des exigences étendues sont définies dans les règlements Label.
Juniors élites B	Entraîneur Performance	Voir aussi règlement "Talent-Label"
Novices élites	Entraîneur Talent L	Des exigences étendues sont définies dans les règlements Label.
Novices Top	Entraîneur Performance	Voir aussi règlement "Talent-Label"
Mini Top	Entraîneur Talent L	
Mini A	Entraîneur Base	
Moskito Top	Entraîneur Performance	
Moskito A	Entraîneur Base	
Niveaux recrutement		Diplômes d'entraîneur seront récompensés au label de recrutement.
	Aide-entraîneur	Exigence minimale pour les cartes d'entraîneurs annuelles
Recommandation		* autres niveau ont des diplômes sur recommandation, voir structure de diplôme

33

FORMATION DES ENTRAINEURS «NOUS NOUS RAPROCHONS»

34



MERCI POUR VOTRE ATTENTION

